

MONTAGEANLEITUNG MAGELLAN

Liste der Materialien, die für die Installation benötigt werden:

- ✓ 1 Hammerbohrer
- ✓ 1 Hammer
- ✓ Verlängerungskabel 220 V
- ✓ 1 Universalmesser
- ✓ Vorschlaghammer und Holzblöcke von 8 x 20 cm x 1 m Länge, um den Gummi zu positionieren.
- ✓ 1 LKW-Zurrurt
- ✓ Steinbohrerdurchmesser 6mm für DBZ-Befestigungselemente (10 Steinbohrer für 200m²)

INSTALLATION:

- 1- Rollen Sie den Magellan-Gummi aus. Platzieren Sie den Magellan in der Nähe des zentralen Kanals des Abstreifers. Sie sollten immer mit einem Fernlicht entlang des Abstreifkanals beginnen.



Beginnen Sie immer mit einem Fernlicht entlang des Abstreifkanals.

- 2- Befestigen Sie Magellan an einem Ende 5 cm vom Rand entfernt, einen Keilanker pro Balken, 2 Ankerreihen mit der zweiten Reihe 15 cm entfernt.

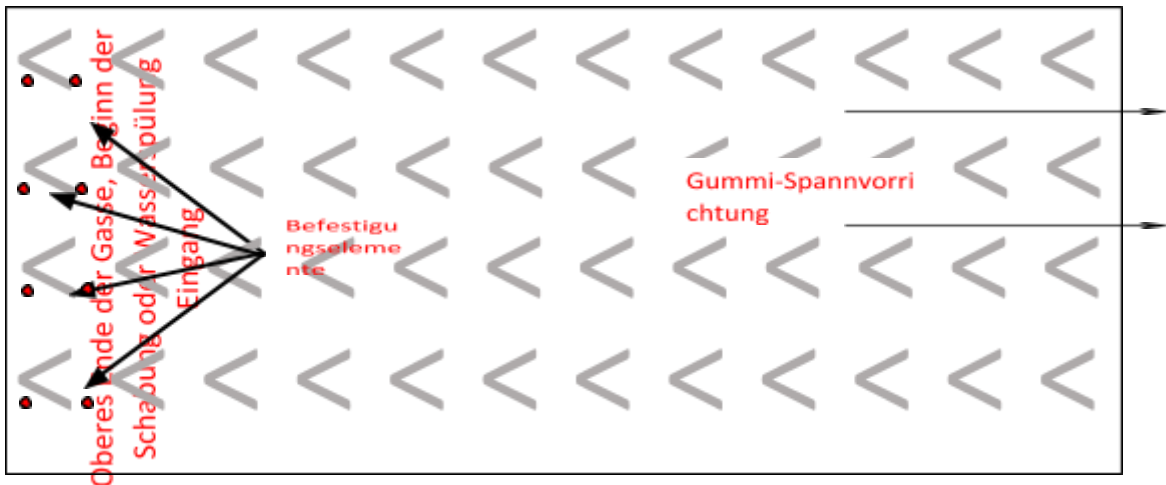


Téléphone : 0033(0)2.40.72.12.30
 Fax : 0033(0)2.40.72.25.03



Email : contact@bioret-agri.com
 Site internet : www.bioret-agri.com

Zeichnung 1: "ZUG" DER MAGELLANE



Hinweis: Die Spannung erfolgt mit einer Stahlklemme, 20 bis 30 cm sind ausreichend (1% Traktion).

Wichtig: Gummi sollte auf dem Boden bleiben.



- 3- Befestigen Sie die beiden ersten Rollen alle 0,50 m auf jeder Seite des Kanals.
- 4- Je nach Bahnbreite sind 2 oder 3 Walzen in jeder Hälfte der Bahn erforderlich. Befestigen Sie sie alle 2,50 m in der Mitte der Rolle gemäß Zeichnungsbeispiel Seite 4-5.



Wichtig:

**Für Alleeböden in der Zuführspur
 befestigen Sie die Rollen mit den
 Keilankern alle 2,50 m in einer Höhe
 von 0,60 m und 1,60 m vom Rand des
 Headlocks.**

Siehe die Zeichnungsbeispiele Seite 4-5

Téléphone : 0033(0)2.40.72.12.30
 Fax : 0033(0)2.40.72.25.03



Email : contact@bioret-agri.com
 Site internet : www.bioret-agri.com

5- Installation des PE-Böschungsbogens und des Magellan-Gummis an beiden Enden, an denen sich die Abstreiferflügel befinden werden.

A- Schneiden Sie die PE-Schräge entsprechend der Breite der Magellanwalzen, die unter den Abstreifern installiert werden sollen.



B- Montieren Sie die PE-Steigungen auf dem Beton gemäß der Abbildung unten.



C- Rollen Sie den Magellan kopfüber, auf dem PE-Hang in dem Bereich aus, in dem Sie die Flügel des Schabers haben.



D- Befestigen Sie den Magellan-Kautschuk zusammen mit der PE-Schräge im Beton gemäß Zeichnungsplan auf den Seiten 4 und 5.

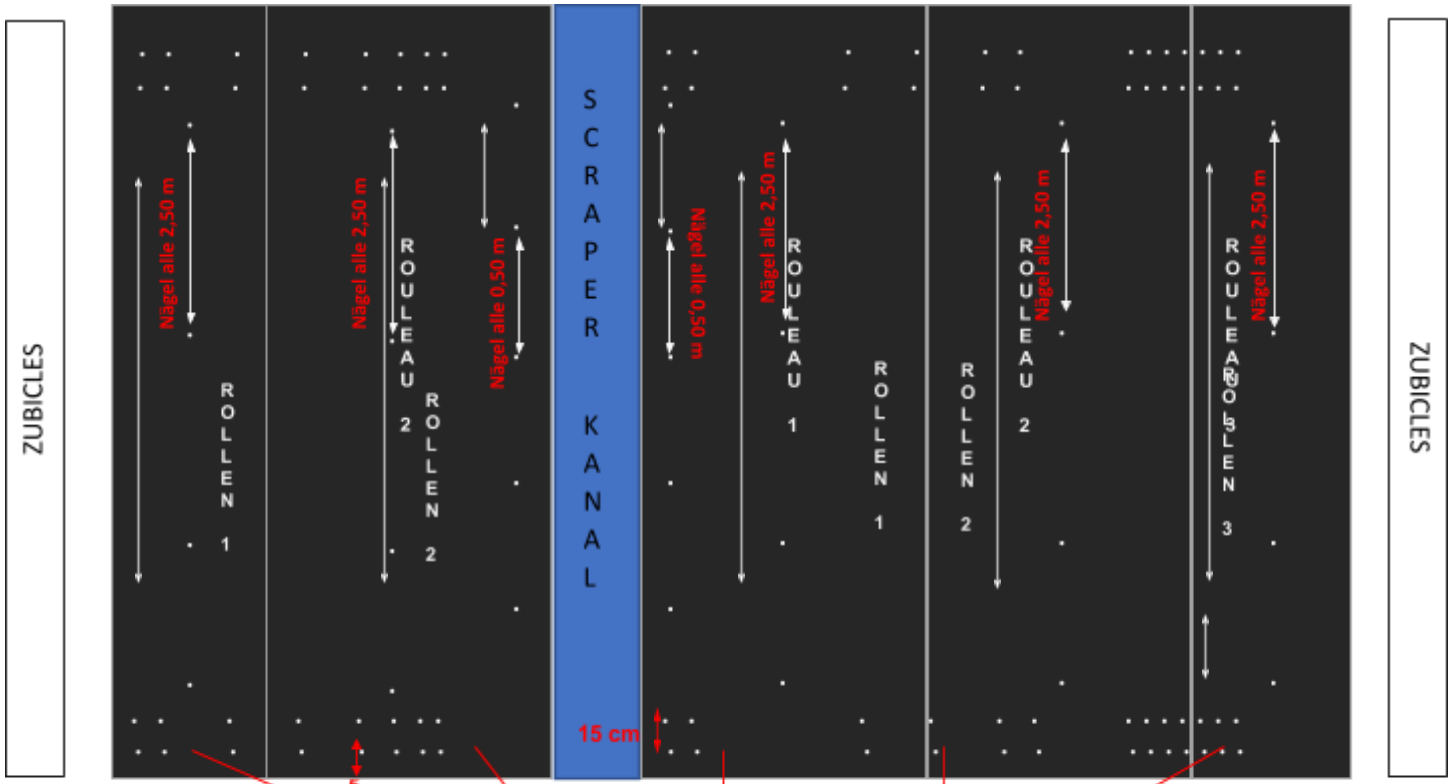


Natürlicher Abfluss von Flüssigkeiten in Richtung der Rillen durch die Neigung unter den Abstreiferflügeln.

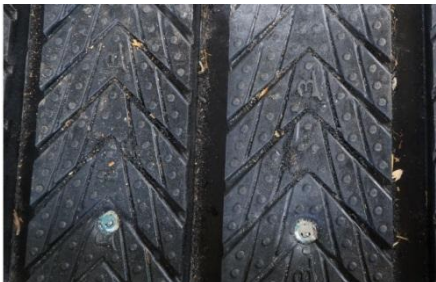


Zeichnung 2: Befestigung von MAGELLAN-Gummi

Beispiel mit 2 Rollen auf der einen Seite des Zentralkanal und 3 Rollen auf der anderen Seite.

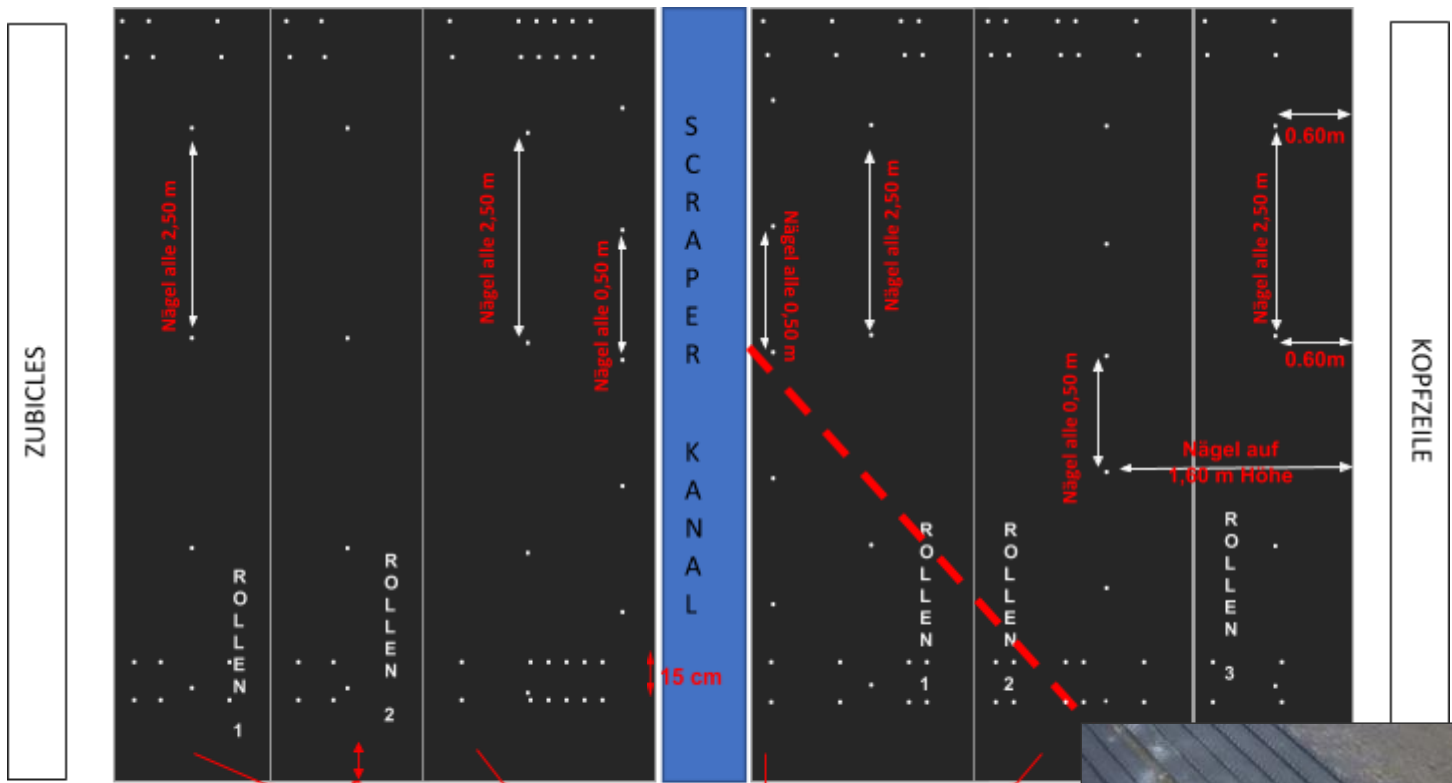


1 Keilanker pro Balken bei 5 cm und 20 cm vom Ende jedes Streifens in einem 2-reihigen Muster.



Plan 3: Befestigung von Magellan neben Schwitzbügeln/Führungsschienen

Für Alleeböden in der Zuführspur befestigen Sie die Rollen mit Keilankern alle 2,50 m auf 0,60 m und alle 0,50 m auf 1,60 m vom Rand des Headlocks.



Plan 4: Traktorkratzen



1 Keilanker pro Balken bei 5 cm und 20 cm vom Ende jedes Streifens in einem 2-reihigen

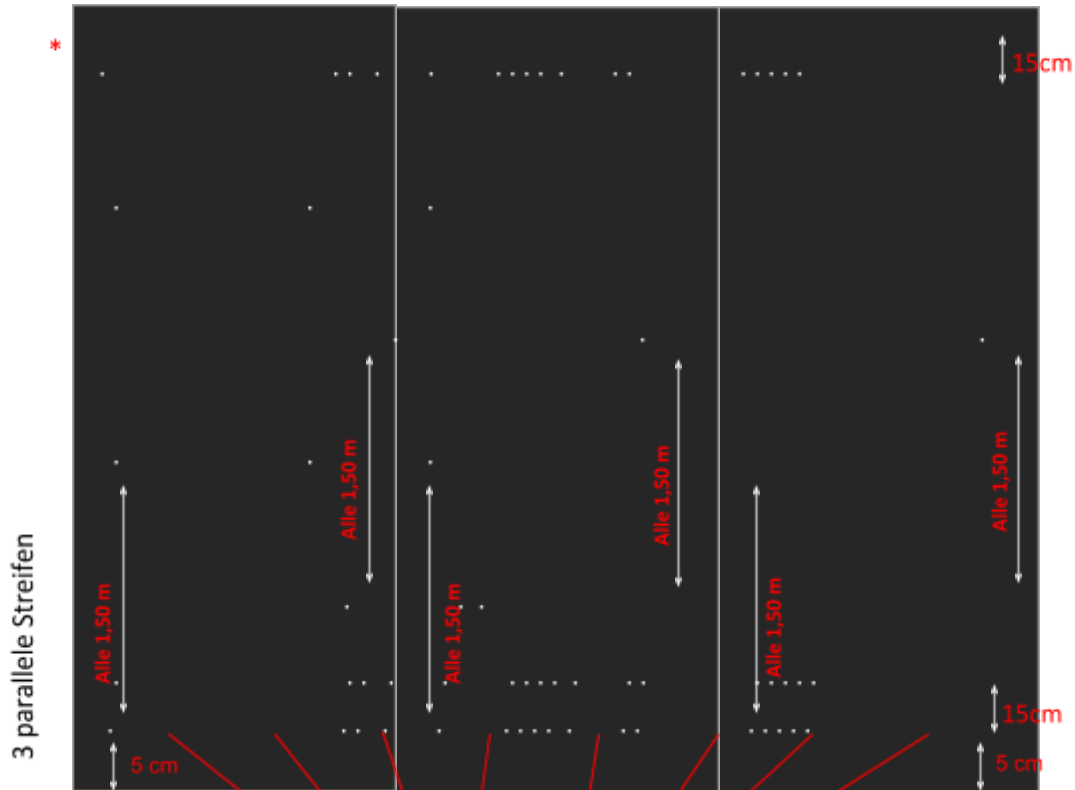


Befestigung entlang der Rinne

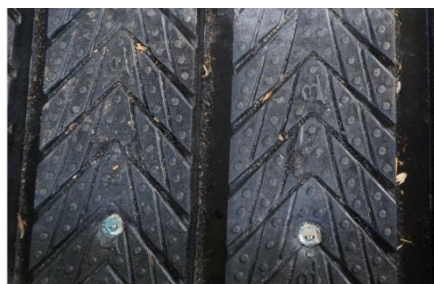
Téléphone : 0033(0)2.40.72.12.30
 Fax : 0033(0)2.40.72.25.03



Email : contact@bioret-agri.com
 Site internet : www.bioret-agri.com



1 Keilanker pro Balken bei 5 cm und 20 cm vom Ende jedes Streifens in einem 2-reihigen Muster.



Téléphone : 0033(0)2.40.72.12.30
 Fax : 0033(0)2.40.72.25.03

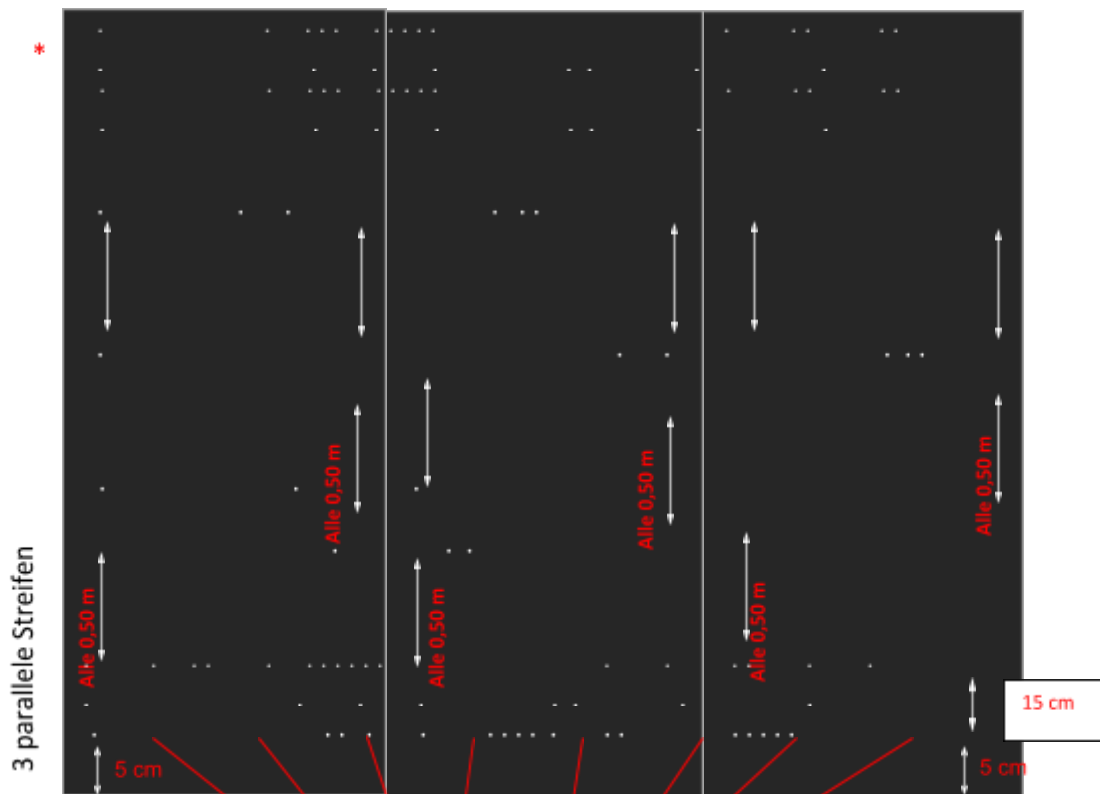


Email : contact@bioret-agri.com
 Site internet : www.bioret-agri.com

Schema 5: Spülsystem



Wichtig : Bei Spülsystemen sollte jede Rolle Magellan an jedem Ende und auf jeder Seite alle < 0,50 m auf der Länge wie in der folgenden Zeichnung dargestellt befestigt werden.



1 Keilanker pro Balken bei 5 cm und 20 cm vom Ende jedes Streifens in einem 2-reihigen Muster.

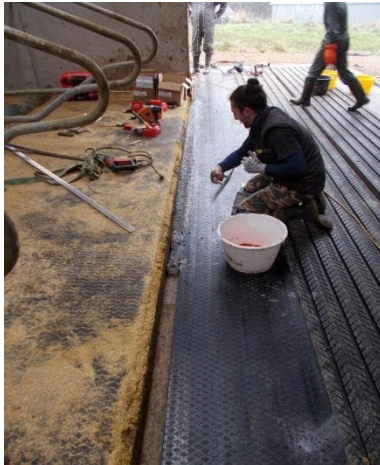


Téléphone : 0033(0)2.40.72.12.30
Fax : 0033(0)2.40.72.25.03



Email : contact@bioret-agri.com
Site internet : www.bioret-agri.com

Basierend auf der Breite der Gassen und Magellanstreifen füllen Sie die verbleibenden Dehnungsfugen entlang der Betonkopfflockseite mit dem AIRE REM Kit.



Das Kit enthält:

- 1 Eimer Flüssiglatex
- 1 Beutel mit Gummigranulat
- 1 Beutel grauer Pulverhärter

Installationsanleitung:

Bei der Lagerung und Installation sind klimatische Bedingungen zwischen 5° und 20°C zu beachten.

Der Boden muss sehr sauber sein, frei von Feuchtigkeit oder Ölsuren, Fett, Klebstoff oder Säure.

Für den Flüssiglatex in einem Behälter (Abmessung ca. 50x90 cm)

Füge den Härter hinzu

Mit einem Mixer in langsamer Position ca. 2min gut umrühren, um zu vermeiden, dass zu viel Sauerstoff in das Gemisch gelangt.

Füge den granulierten Gummi hinzu und mische ihn zu einer homogenen Form.

Wenn das Mischen beendet ist, haben Sie ca. 20 Minuten Zeit, es aufzutragen.

Mit einer sauberen Schaufel die Mischung auf den Boden legen und sofort mit einer Kelle und/oder einem Richtscheit auftragen.

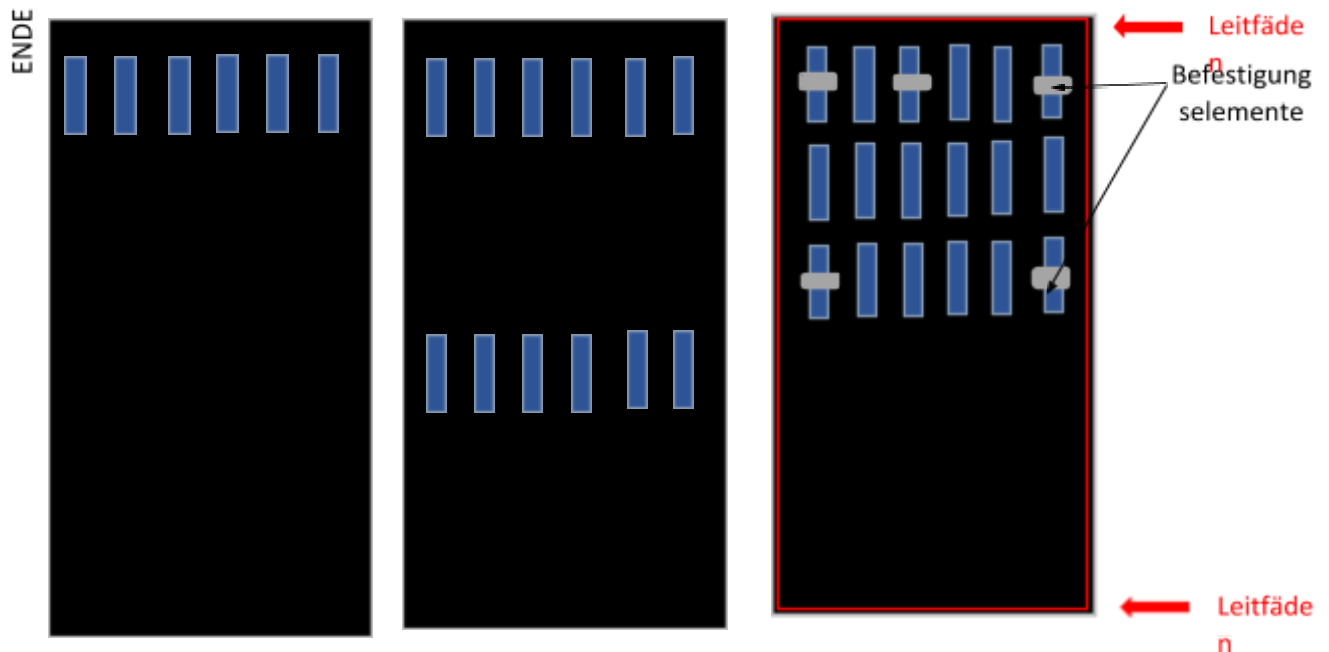
Reinigen Sie alle Werkzeuge mit Wasser, wenn die Installation abgeschlossen ist.

Die Trockenzeit beträgt ca. 48 Stunden.

Befestigen Sie die Gummifinger am Abstreifer, um eine optimale Reinigung der Nuten zu gewährleisten.



MAGELLAN - DUNGABSAUGUNG AUF SPALTENBODEN IN DER MITTE ODER AM ENDE DER GASSE



- 1) Schneiden Sie ein Blatt Lexan von der Größe eines Lamellenabschnitts.
- 2) Bevor Sie den Magellan abrollen, legen Sie die Lexan-Platte auf den Spaltenboden.
- 3) Markieren Sie die Löcher auf der Lexanplatte und schneiden Sie dann die Spaltenbodenlöcher mit einer Stichsäge mit einem großen Zahnblatt ab.
- 4) Markieren Sie die Position der Lexanplatte auf der linken und rechten Seite des Spaltenbodens (rote Pfeile auf der Zeichnung) und entfernen Sie dann die Lexanplatte.
- 5) Rollen Sie den Magellan ab, positionieren Sie den Gummi richtig, befestigen Sie ihn an einem Ende, spannen Sie ihn und befestigen Sie ihn an dem anderen Ende.
- 6) Legen Sie das Lexan-Plattenmuster gemäß den an den Seiten gezeichneten Führungen auf den Magellan und schneiden Sie die Spaltenbodenlöcher mit einer Stichsäge in den Gummi.
- 7) Befestigen Sie den Magellan auf dem Spaltenboden mit den mitgelieferten Befestigungsmitteln (8 Stück pro Abschnitt).

Téléphone : 0033(0)2.40.72.12.30
Fax : 0033(0)2.40.72.25.03



Email : contact@bioret-agri.com
Site internet : www.bioret-agri.com

