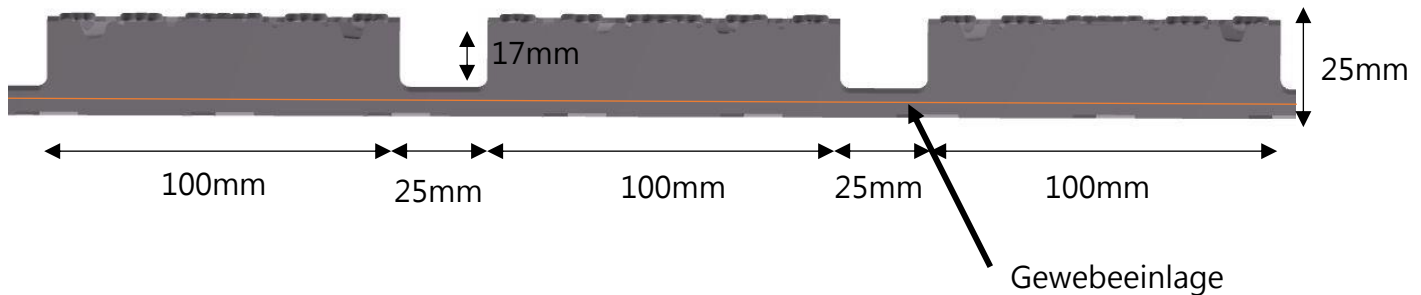


## Magellan Groove - aktive Laufgangbelag

### Installationsschema (Seitenansicht)



Finger auf Abstreifschild geschraubt



## 1- Material

### 1a- Magellan aktive Gummimatte mit Rillen

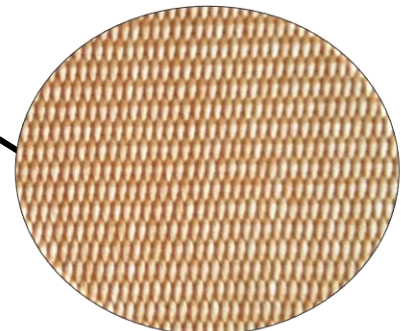
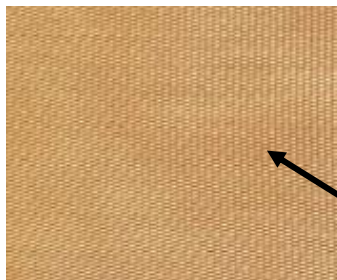
#### Gewebeeinlage und Qualität des Gummis

Gewebeeinlage zur Vermeidung von Rissen und Brüchen, die stärkste auf dem Markt (nachgewiesen durch unabhängige Labortests)

Die Gewebeeinlage verhindert das Ausdehnen und/oder Zusammenziehen des Gummis.

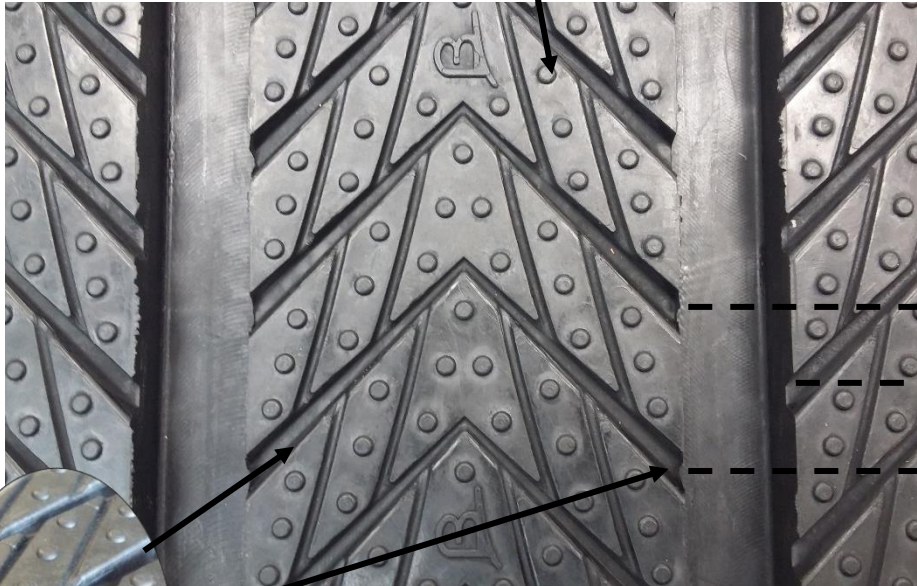
Die Bruchfestigkeit der Textileinlage (170KGF/cm) ist in Längs- und Querrichtung gleichermaßen beständig für jahrelangen zuverlässigen Einsatz.

Ozonbehandlung  
Dies entspricht 20% des Preises, multipliziert mit 4 der Haltbarkeit des Gummis im Stall.



## Design

Rutschfeste Ausführung



Die Entwässerungsrillen sind versetzt, um den Abfluss von den Hufen zu maximieren.

6% Gefälle für optimale Drainage

Rillen alle 100 mm: Flüssigkeiten werden direkt in die Rillen abgelassen.

Die Hufe der Kühe bleiben trockener

Die Flüssigkeiten werden von den Feststoffen getrennt: weniger Ammoniakentwicklung

Reduziert Lahmheit und vorzeitige Keulung

Weniger bakteriologische Probleme wie digitale Dermatitis

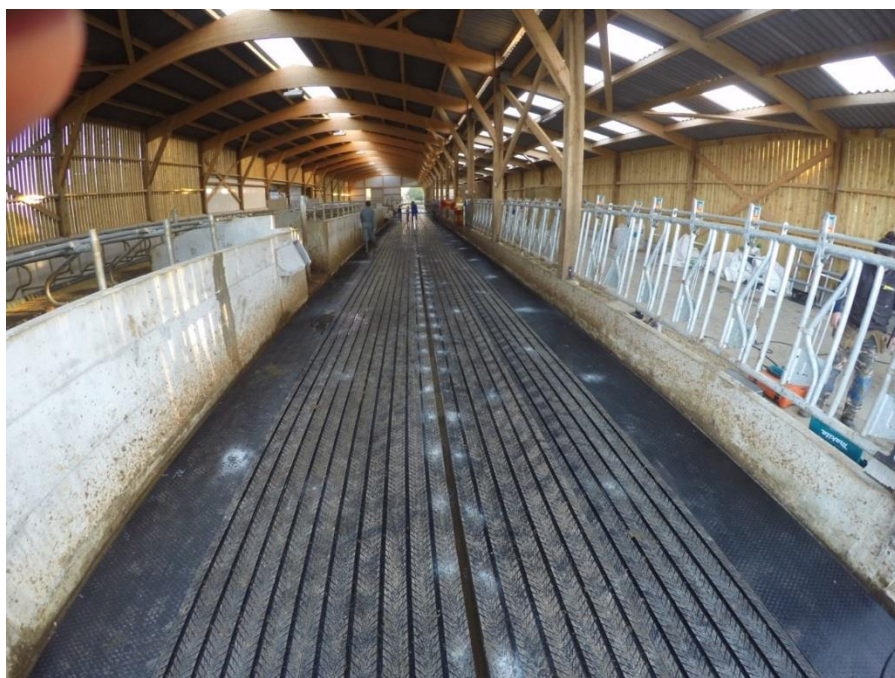


Die erhöhten Gummiabmessungen entsprechen der Hufmorphologie: Mit dem Huf in jede Richtung werden mindestens 70% der Oberfläche des Hufes aus Gummi gestützt. Die Kuh kann ihre Hufe nicht in die Rillen stecken und ist jederzeit trittsicher.



Lieferung in Rollen: maximale Länge in einer Rolle: 150m  
Gewicht pro Quadratmeter: 24.5kg  
Weniger Knotenpunkte für optimale Hygiene

N.B. Die Rollengröße wird entsprechend der Fähigkeit, große Rollen auf der Baustelle und beim Transport zu manipulieren, angepasst.



Geeignet für Neubauten und Renovierungen, einschließlich Asphalt, Beton und Spaltenböden.

Kein Nachbearbeiten des Betons notwendig

Geeignet für viele Arten von Schaberklingen (Schnur-, Kabel- und Kettenmodelle)

### 1b- Magellan active Gummimatte ohne Rillen



Vollgummi an den Enden und entsprechend den Flügelgrößen: maximale Breite/Extremität für optimalen Einsatz von Magellan: 150 bis 300mm

### 1c- *Plus* Gefälle auf beiden Seiten des Laufgangs

Gülle kann an der Rückseite der Liegebox stagnieren. Das bedeutet, dass der letzte Schritt der Kuh vor dem Liegen im Schmutz erfolgt und somit auch die Liegebox verschmutzt ist. Außerdem kann der Kuhschwanz durch Gülle an der Rückseite der Liegebox verschmutzt sein, wie wir auf dem Foto unten sehen können.



Um dies zu vermeiden, werden die Gefälle *Plus* automatisch mit dem Magellan geliefert.



3% Gefälle auf  
350mm

Ein trockenerer Schritt vor dem  
Liegen für eine bessere Hygiene

Eine optimale Ableitung der Flüssigkeiten zu  
den Rillen an der Rückseite der Liegebox.

**1d- Fingers**



Hochfeste Finger an einem vorhandenen  
Abstreifschilde befestigt



2 Kits : 1400mm und 2000mm



Der Abstreifer läuft alle 90 bis 100 Minuten, um Exkremente zu evakuieren und eine **Ammoniak-Synthese zu vermeiden.**

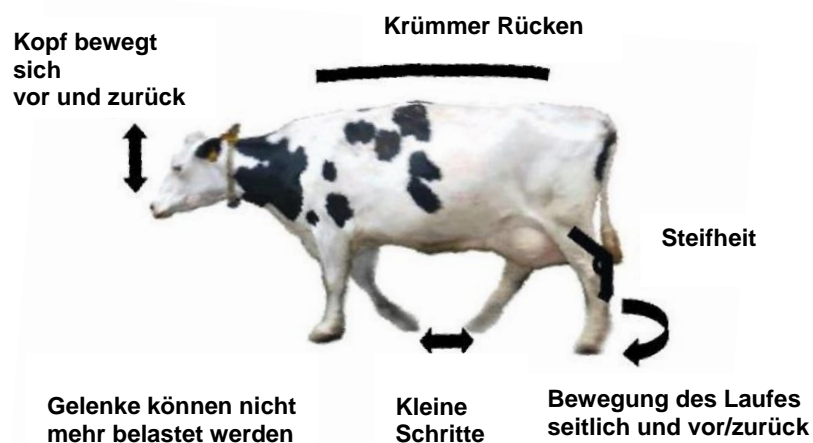


## 2- Vorteile des Magellans

**Magellan reduziert Hufkrankheiten und steigert die Rentabilität bei voller Kostenkontrolle**  
Hufkrankheiten

Bakteriologische Hufprobleme, wie digitale und interdigitale Dermatitis (Mortellaro-Krankheit), sind eine der Hauptgründe für hohe Abgangsraten – noch vor Problemen mit der Reproduktion.

Hufkrankheiten und Krankheiten des Bewegungsapparates können bis zu 36% weniger Milch bedeuten. Ebenfalls ist die Gefahr von Aborten bis zu 15,6 mal höher (Quelle: Bouichou 2008).



**Vorteile für die Kuh:**

Reduzierung der Emissionen von Ammoniak: Ammoniak verursacht Schleimhautreizungen

Weniger bakteriologische Hufprobleme

Keine Lahmheit und vorzeitige Schlachtung



Die Kuh steht dauerhaft im Trockenen:  
Hufe sind trockener  
Hufe sind harter  
Hufe sind widerstandsfähiger gegen Infektionen

Auf Gummi zu gehen bedeutet:

- Eine rutschfeste Oberfläche
- Abrasiv (normaler Hufverschleiß) durch die Konstruktion, aber weniger beleidigend als z.B. Beton.
- Flexibler Gummi für den Gelenkschutz
- Sicherere, trittsichere Umgebung

Die von der Kuh aufgenommenen Steine fallen in die Rillen und werden evakuiert: gesünder für die Hufe.



**Vorteile für den Milcherzeuger**

Die Ammoniakemissionen sind in einigen Ländern bereits stark reguliert: Magellan ist die Lösung.



Kein Nachbearbeiten des Betons notwendig: reduzierte Investitionen

Die erste Installation von Magellan erfolgte im Jahr 2015 in der Stallung von Herrn Forget.

Eine Lösung zur besseren Kostenkontrolle und Rentabilität