

VENCOMAT

Die Qualitäts-  
Bodenbeschichtung

# Vencomat

Für den massgeschneiderten Boden  
in Landwirtschaft und Industrie.  
Seit über 30 Jahren erfolgreich im Einsatz.







# Nutzen Sie die Vorteile!

Hohe Hygiene und effiziente Reinigung mit der Vencomat-Bodenbeschichtung.

Die Böden und Wände in landwirtschaftlichen Bauten sind starken mechanischen und chemischen Belastungen ausgesetzt. An exponierten Stellen ist die Einwirkung von Urin, Futtersäuren und Laugen so hoch, dass normale Bodenbeläge der Belastung nicht standhalten und zerstört werden. Die Belastung der Böden in landwirtschaftlichen Gebäuden unterscheidet sich stark zu anderen Einsatzgebieten. Deshalb ist es enorm wichtig, die Umstände und den Anwendungsbereich genau zu kennen. Das ist der grosse Vorteil des Vencomat-Teams: Mit dem über 30-jährigen Know-how und der Vorreiterrolle beim Bau von landwirtschaftlichen Bodenbelägen bieten wir Ihnen die besten und nachhaltigsten Lösungen direkt vom Spezialisten. Mit einer Vencomat-Bodenbeschichtung schützen Sie Bodenbeläge dauerhaft vor schädlichen Einwirkungen. Die grossen Vorteile eines beschichteten Bodens liegen auf der Hand: Einfache Reinigung, hohe Hygiene, beste Trittsicherheit und eine dauerhaft mechanische



Futterkrippen-Beschichtung mit Vencomat.

und chemische Beständigkeit. Vencomat-Qualitäts-Bodenbeschichtungen sind mit einer Feuchtigkeitssperre versehen. Dieses wesentliche Qualitätsmerkmal verkürzt die Bauzeit enorm und verhindert Schäden durch aufsteigende Untergrundfeuchtigkeit.

Vencomat-Bodenbeschichtungen gibt es in zahlreichen Ausführungen und in vielen verschiedenen modernen Farben und Designs. Der massgeschneiderte Boden für landwirtschaftliche Gebäude!



## Melkstand Passage Kühe

### Farben (nicht farbverbindlich)



# Trittsicherheit mit Vencomat Agro-Mörtel

Vencomat-Agro-Mörtel bietet die einzigartige Kombination einer sehr feinen Oberfläche bei maximaler Trittsicherheit. Andere Bodenbeläge sind der hohen Belastung im Melkstand nicht gewachsen. Diese Beläge nutzen sich schnell ab und werden nach kurzer Zeit gefährlich glatt. Die Tiere fühlen sich unsicher und stürzen. Als Folge bewegen sich die Kühe mit Angst in den Melkstand. Das verringert die Milchleistung. Mit Vencomat-Agro-Mörtel kann das nicht passieren. Dank der grossen Nutzschrift bildet der Belag seine Oberflächengriffigkeit nicht zurück und bietet den Kühen immer festen Stand.

## Ihre Vorteile

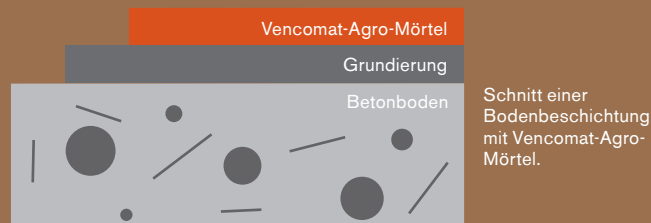
- › Dauerhafte mech. und chemische Beständigkeit
- › Trittsicher und klauenfreundlich
- › Pflegeleicht, hygienisch und säurebeständig
- › Fugenlos, robust und wasserfest
- › 14 kg/m<sup>2</sup>



## Applikationsvorgang

- 1** Zementhaut fräsen und flexen
- 2** Haftbrücke/Primer aufrollen
- 3** Mörtel einbauen

Boden ist nach einem Tag begebar,  
schneller Agro-Mörtel nach 5 Stunden begebar





# Vencomat- Einstreu- beläge EPO

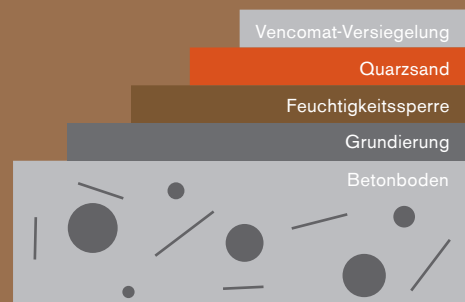
Im Milchzimmer und in der Melkstandgrube, wo Hygiene und effiziente Reinigung eine grosse Rolle spielen, besteht der Vencomat-Einstreubelag EPO durch seinen hohen Nutzen: Dank der nahtlosen Versiegelung kann im Milchzimmer und Melkstand schnell und effizient gereinigt werden.

## Ihre Vorteile

- › Kurze Bauzeit dank Feuchtigkeitssperre
- › Absolut zuverlässig und langlebig
- › Mehr Trittsicherheit im Melkstand für geringere Rutschgefahr
- › Moderne Farben und Muster
- › Abriebfest und druckbeständig
- › Säurefest und UV-beständig
- › Kurze Austrocknungszeit
- › Pflegeleichte Oberfläche

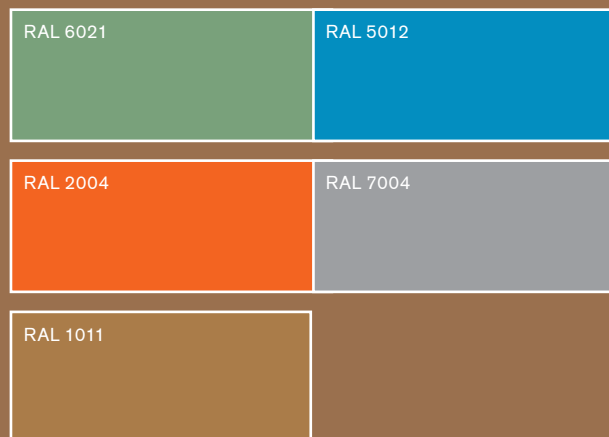


Einbau des Vencomat-Einstreubelages EPO



Schnitt einer Bodenbeschichtung mit Vencomat-Einstreubelag EPO



**Farben** (nicht farbverbindlich)

# Schäden vermeiden!

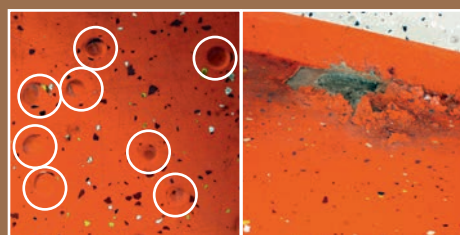
## Die Vencomat-Feuchtigkeitssperre

Beschichtete Böden erleiden häufig Bauschäden, wenn sie der Einwirkung von Untergrundfeuchtigkeit ausgesetzt sind. Die aufsteigende Feuchtigkeit bildet zuerst Blasen, die dann später den Belag aufreißen und zerstören. Bei vielen minderwertigen Bodenbeschichtungen sind solche Schäden leider immer noch an der Tagesordnung. Folgen davon sind gegenseitige Schuldzuweisungen und langwierige, kostspielige Rechtsstreitigkeiten. Mit den Vencomat-Qualitätsbeschichtungen passiert Ihnen das nicht! Überall da, wo Böden einer Untergrundfeuchtigkeit ausgesetzt sind, verwenden wir die bewährte Vencomat-Feuchtigkeitssperre. Dadurch wird die Blasenbildung unterbunden und die Bauzeit verkürzt, weil die Austrocknung des Bodens kein Erfordernis darstellt.

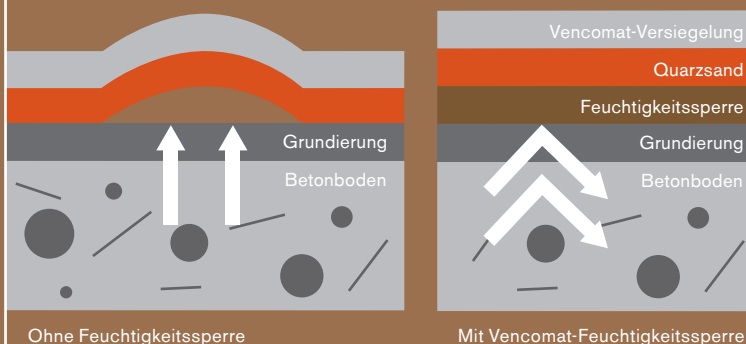


## Applikationsvorgang

- 1 Untergrund vorbereiten
- 2 Reinigen
- 3 Primer und Feuchtigkeitssperre auftragen
- 4 Feuchtigkeitssperre mit Quarzsand abstreuen
- 5 Vencomat-Versiegelung



Blasen zerstören den Belag. Keine Blasenbildung mit der Vencomat-Feuchtigkeitssperre.



Ohne Feuchtigkeitssperre

Mit Vencomat-Feuchtigkeitssperre



## Farben (nicht farbverbindlich)

RAL 6021

RAL 5012

RAL 2004

RAL 7004

RAL 1011

# Vencomat für Futterkrippe und Futtertische

Fressen die Kühe auf herkömmlichen Betonböden, greifen Silosäure und Speichel den Boden an. Das hat zur Folge, dass die Reinigung der Futtertische massiv erschwert wird. Das Futter fängt unweigerlich an zu stinken. Dadurch fressen die Kühe weniger, was schliesslich zu einer geringeren Milchproduktion und einer schlechteren Milchqualität führt. Die Pflege und der Unterhalt der Futterkrippe sind Erfolgsfaktoren für eine hohe Milchleistung und beste Milchqualität. Mit einer Vencomat-Krippenbeschichtung schützen Sie die Futterkrippe dauerhaft vor dem heimtückischen Cocktail aus Silosäure und Speichel. Zudem lässt sich die Krippe zeitsparend und sauber reinigen. Die Vencomat-Krippenbeschichtung verbessert das professionelle Fütterungsmanagement in vielerlei Hinsichten.



## Applikationsvorgang

- 1 Zementhaut fräsen und flexen
- 2 Flüssigepoxidharz auftragen
- 3 Mit Quarzsand abstreuen
- 4 Boden versiegeln
- 5 Krippenbelag ist nach der Versiegelung nach einem Tag nutzbar

## Ihre Vorteile

- › Arbeitswirtschaftlich und reinigungsfreundlich
- › Sehr stark belastbar und abriebfest
- › Hygienisch, säurebeständig und UV-beständig
- › Erfolgsfaktor im Fütterungsmanagement





Wände

**Farben** (nicht farbverbindlich)

RAL 6021

RAL 7032

RAL 9010

# Schutz dank Vencomat-Wandbeschichtung

Vor allem im Rinderstall macht eine beschichtete Wand wegen der einfachen Reinigung Sinn. Der Gestaltung der Wände in Rindviehställen, Melkständen, Nassräumen und Kellern sind mit der Vielzahl von Farben und Designs keine Grenzen gesetzt. Der Qualitäts-Anstrich bietet den besten Schutz vor zahlreichen äusseren Einwirkungen.

## Applikationsvorgang

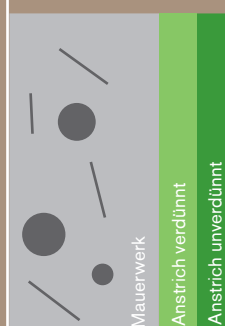
- 1 Wand abwaschen/abbürsten
- 2 Erste Rollbeschichtung mit 5 % Wasser verdünnt auftragen
- 3 Einen Tag trocknen lassen
- 4 Zweite Rollbeschichtung unverdünnt auftragen
- 5 Nach Bedarf Colorflocken auftragen



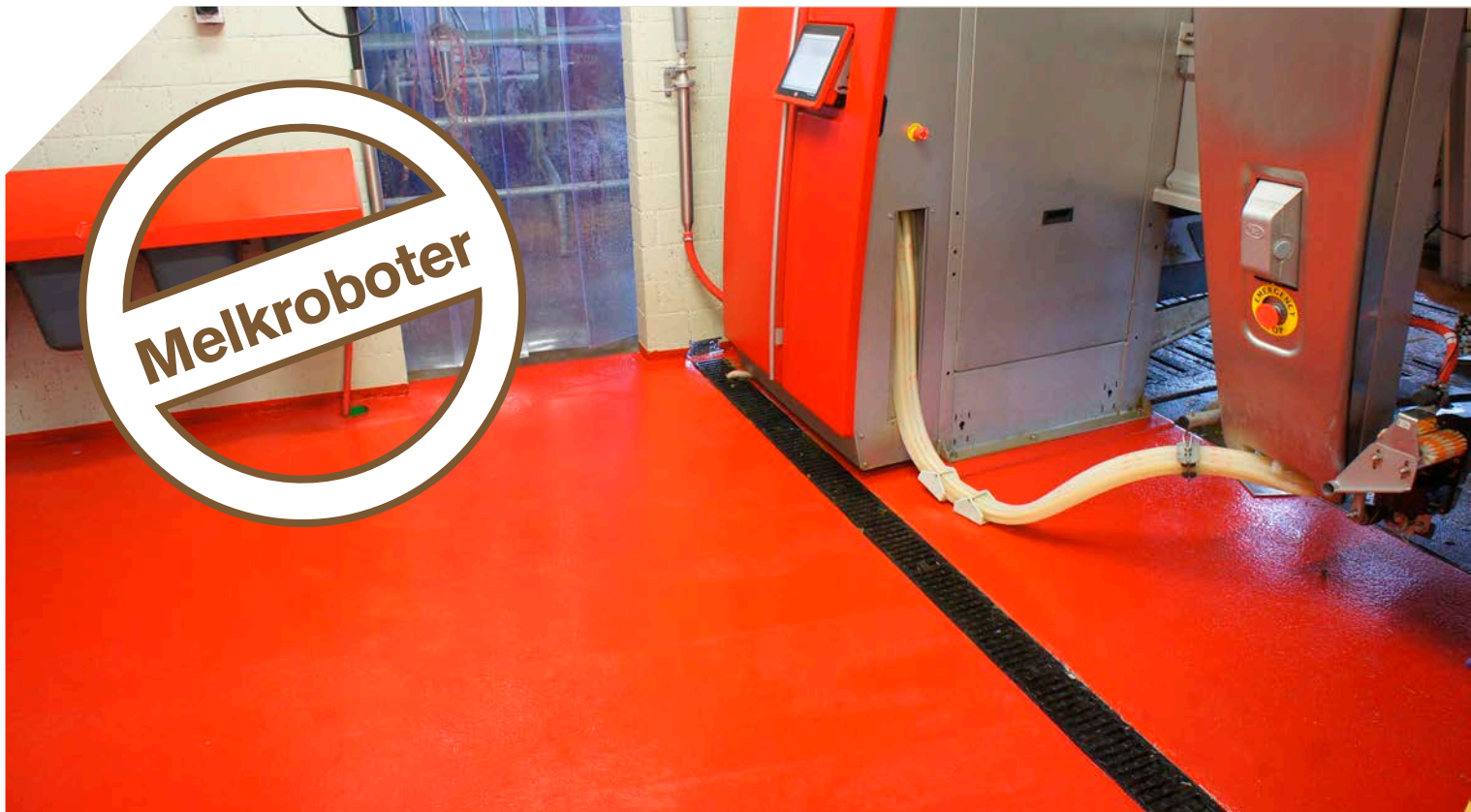
2-Komponenten-Wandbeschichtung und Zubehör: Zur einfachen Anwendung.

## Ihre Vorteile

- › Dauerhafte chemische und mechanische Beständigkeit
- › Pflegeleicht und hygienisch
- › Lösungsmittelfrei
- › Schmutz ist leicht abwaschbar
- › Für Innen- und Aussenflächen geeignet
- › Kostengünstig und eigenleistungsfreundlich
- › Kein Haftgrund nötig



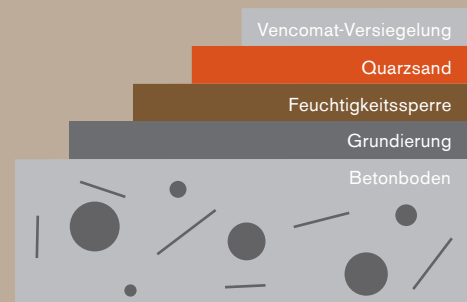
Schnitt einer Wandbeschichtung mit Vencomat.



## Gute Trittsicherheit durch Vencomat bei Melkrobotern

Unsere Vencomat-Bodenbeschichtungen eignen sich auch hervorragend für die Verwendung bei Melkrobotern. Durch den beschichteten Untergrund entsteht ein äusserst trittfester Boden. Dadurch werden das Unfallrisiko und die Stressbelastung der Kühe minimiert, was für das Erreichen einer hohen Milchleistung ausserordentlich wichtig ist.

Ein entscheidender Vorteil stellt zudem die einfache Reinigung des Bodens dar. Gerade innerhalb des Milchroboters ist es oft sehr eng, was die Säuberung des Untergrunds deutlich erschwert. Dank der Vencomat-Beschichtung lassen sich Schmutzablagerungen mühelos entfernen, da eine hohe Hygiene für eine hervorragende Milchqualität entscheidend ist.



Schnitt einer Bodenbeschichtung mit Vencomat-Einstreubelag EPO

### Ihre Vorteile

- › Kurze Bauzeit dank Feuchtigkeitssperre
- › Absolut zuverlässig und langlebig
- › Mehr Trittsicherheit im Melkstand für geringere Rutschgefahr
- › Moderne Farben und Muster
- › Abriebfest und druckbeständig
- › Säurefest und UV-beständig
- › Kurze Austrocknungszeit
- › Pflegeleichte Oberfläche





## PU-Mörtel

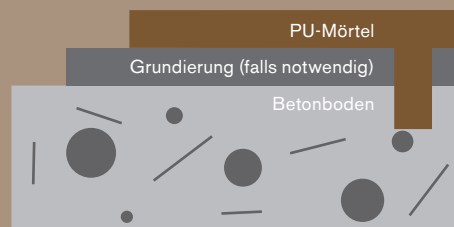
# In einem Tag bereit: Hochbelastbarer PU-Mörtel

Wenn der Boden besondere Belastungen aushalten muss, ist PU-Mörtel die optimale Wahl. Durch seine besondere Zusammensetzung hält er Temperaturen zwischen  $-40^{\circ}\text{C}$  bis  $+140^{\circ}\text{C}$  stand. Dadurch sind auch beispielsweise Einwirkungen durch austretenden Dampf kein Problem. Zudem schützt der PU-Mörtel auch effizient vor mechanischen und chemischen Einflüssen und wirkt dank der strukturierten Oberfläche rutschhemmend.

Eine weitere Besonderheit ist die sehr schnelle Montage. Der PU-Mörtel kann in einem Tag montiert werden und ist danach bereits nach wenigen Tagen einsatzbereit. Lange Wartezeiten entfallen.

## Applikationsvorgang

- 1** Haltenuten (20mm breit) entlang aufgehender Bauteile in den Boden fräsen
- 2** Untergrund grundieren (optional)
- 3** PU-Mörtel einbauen



Schnitt einer Bodenbeschichtung mit PU-Mörtel. Farben auf Anfrage.

## Ihre Vorteile

- › Sehr temperaturresistent
- › Chemische und mechanische Beständigkeit
- › Montage in nur einem Tag
- › Fugenlos, robust und wasserfest



Industrie & Freizeit

Empfang Grüter Handels AG

# Vencomat- Beschichtungen für Industrie und Freizeit

Vencomat bietet für industrielle Anwendungszwecke vielfältige Möglichkeiten. So fanden unsere Beschichtungen beispielsweise schon Verwendung in Freibädern, Stadien, Supermärkten oder Lagerhallen. Überall da, wo Böden hohen physischen und chemischen Belastungen ausgesetzt sind, bietet es sich an, den Boden mittels einer Vencomat-Beschichtung zu versiegeln.

Dadurch können auf längere Sicht teure Sanierungsarbeiten an Böden und Wänden eingespart werden. Des Weiteren erhöht sich durch die bessere Trittfestigkeit des Bodens auch die Sicherheit, was gerade bei häufigen Arbeiten auf nassem Untergrund einen Vorteil für das Personal darstellt. Nicht zuletzt sind unsere Beschichtungen auch in vielen modernen Farben erhältlich, wodurch die Anwendungsobjekte auch optisch aufgewertet werden.



Vencomat-Beschichtung im Einsatz in Industrie und Freizeit.





Käserei, Wyssachen

Stadion, Langnau

## Ihre Vorteile

- › Effizienter Bodenschutz für diverse Anwendungsgebiete
- › Trittfestigkeit für mehr Sicherheit
- › Optisch ansprechend dank modernen Farben



Hofstetter, Beinwil

Käserei, Wyssachen





# Silo in Silo

Der gehärtete und hochsäurebeständige Schutzanstrich Silo in Silo schützt Fahrsiloboden und Wände vor Gär- und Futtersäuren. Dadurch wird der Boden nicht angegriffen und ist vor Beschädigung geschützt. Die Silage bleibt rein!

## Ihre Vorteile

- › Hohe Säurebeständigkeit
- › Kostengünstig
- › Einfach anzuwenden
- › Wiederverschliessbare Gebinde
- › Überstreichbar

	<b>Silo in Silo-Bitumen</b>
<b>Bietet Schutz für</b>	1 Jahr
<b>Applikation</b>	1. Anstrich: 2 Applikationen à 200 g/m <sup>2</sup> Folgejahre: 1 Applikation à 100 g/m <sup>2</sup>
<b>Mischverhältnis</b>	–
<b>Gebindegrösse</b>	30 Liter

	<b>Silo in Silo-Bitumen mit Härter</b>
<b>Bietet Schutz für</b>	3 Jahre
<b>Applikation</b>	1. Anstrich: 2 Applikationen à 200 g/m <sup>2</sup> Folgejahre: 1 Applikation à 100 g/m <sup>2</sup>
<b>Mischverhältnis</b>	Wand: Bitumen/Härter: 3:1 / Boden: Bitumen/Härter 3:1
<b>Gebindegrösse</b>	30 Liter (Bitumen), 10 Liter (Härter)



# Vencomat-Silo-Beschichtungen

Hauptursache für Silosanierungen sind zerstörte Betonteile. Die Säure der Silage zerfrisst die ungeschützten Betonelemente und die Struktur des Betons zerfällt. Mit einer Vencomat-Silo-Beschichtung schützen Sie diese Bauteile effizient und dauerhaft. Die gesteigerte Hygiene trägt zudem wesentlich zum Gelingen einer guten Silage bei.

Auch von uns:



[www.beschichtungsprofi.ch](http://www.beschichtungsprofi.ch)

**GRÜTER**

Böden aus Beton • Gummi  
Kunststoff • [www.ghag.ch](http://www.ghag.ch)

Grüter-Handels AG  
Gewerbezone 7 • CH-6018 Buttisholz  
Fon 041 929 60 60 • Fax 041 929 60 69  
[www.pferdematten.ch](http://www.pferdematten.ch) • [info@ghag.ch](mailto:info@ghag.ch)