

GRÜTER

Böden aus Beton • Gummi
Kunststoff • www.ghag.ch



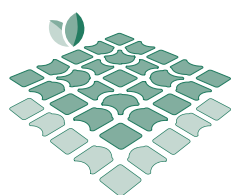
Reitplatz, Reithalle

Paddock, Offenstall

Führanlage

Longierzirkel

Reitsport



ECORASTER[®]
E L A S T I C



**Das Bodenbefestigungssystem
für den Pferdesport**

- ✓ Dauerhafte Drainagenfunktion
- ✓ Stabiler, griffiger Boden
- ✓ Minimaler Pflegeaufwand



ohne ECORASTER® ELASTIC

Schluss mit Schlamm und Matsch

ECORASTER® ELASTIC beseitigt dieses Problem!

Die Drainagenwirkung der verlegten Flächen halten den Reitplatz auch bei lang anhaltenden Regenfällen nutzbar, tiefer, matschiger Boden gehört dank ECORASTER® ELASTIC der Vergangenheit an. Die dadurch stabile und griffige Tretschicht schont zudem die Sehnen und Gelenke Ihrer Pferde.

Keine Vermischung von Unterbau und Tretschicht mehr!



*ECORASTER® - Die ideale
Eine saubere Lösung*

Allwetterflächen – idealer Boden das ganze Jahr

Durch die offenen Kammern der ECORASTER®-Gitter kann überschüssiges Wasser zügig abfließen, durch seine Form und Höhe wird eine Verfestigung der Tretschicht verhindert.

Das Volumen der einzelnen Kammern bildet ein ideales Feuchtigkeitsdepot und schützt so vor schneller Austrocknung.

In Paddocks und Offenställen entstehen weder Matsch noch Pfützen. Reitplätze können auch in der nassen Jahreszeit ohne Einschränkungen genutzt werden.



*ale Bodenbefestigung für den Pferde- und Reitsport.
für höchste Ansprüche - mehrfach TÜV-zertifiziert.*

Anwendungsbereiche

Reitplätze und Reithallen aller Art

Neuanlage und Sanierung von Spring-,
Dressur-, Cutting- und Reiningböden

Allwetter- / Rasenreitplätze und Reitwege

Weide- und Koppelzugänge

Paddock und Auslauf

Offenstall

Longierzirkel, Round Pen

Führanlage

Verlade- und Abstellplätze

Futter- und Tränkeplätze

Töltbahnen

Galoppier- und Trabrennbahnen

Lagerflächen

Park- und Abstellplätze

Höchstbelastbar bis 350 t/m²

Durch die hohe Belastbarkeit von bis zu 350 t/m² können die ECORASTER-Gitter mit dem Huf direkt belastet werden. Im Reitplatz oder in der Reithalle gibt das die Sicherheit, dass auch bei einem gelegentlichen Durchtreten der Tretschicht ausreichend Reserven vorhanden sind. Im Paddock, bei Führanlagen und Offenställen kann auf eine Tretschicht nahezu komplett verzichtet werden.

Das reduziert die Instandhaltungskosten und erleichtert den täglichen Pflegeaufwand enorm. Die Pferdeäpfel können sauber von der Oberfläche des Gitters entfernt werden. Bei größeren Flächen wird mit einem Traktor maschinell entmistet.



Elastizität für ein gutes Bodengefühl

ECORASTER® ELASTIC unterstützt die natürlichen Bewegungsabläufe der Pferde. Durch die hohe Elastizität und Griffigkeit vermittelt es den Pferden ein gutes und sicheres Bodengefühl. Die hohen Stoßbelastungen der Pferdebeine werden vor allem vom hochelastischen ECORASTER® ELASTIC S50 harmonisch abgefedert.

Über 200 geschwungene Stege/m² sorgen für mehr Elastizität. Herkömmliche Bodengitter mit geraden Stegen bleiben bei der Belastung starr. Die elastischen Stege des ECORASTER® ELASTIC gehen immer wieder in Ihre ursprüngliche Form zurück, sind bruch- und frostsicher (bis -65°C) und resistent gegen extreme Hitze. Das schont den gesamten Bewegungsapparat und trägt zur Leistungsbereitschaft der Pferde bei. Bei Verwendung einer geeigneten Tretschicht kann dieser positive Effekt noch verstärkt werden.



Der perfekte Boden
» Elastisch

ECORASTER® ELASTIC - aus extrem langlebigem, hochwertigem Kunststoff hergestellt - ist vollkommen umweltneutral und bietet dank seiner Elastizität und enormen Griffigkeit hohen Reitkomfort. Die Sehnen und Gelenke der Pferde werden besonders geschont.



← Tretschicht

← ECORASTER®

← Unterbau



h, robust und sicher

Die entscheidenden Vorteile

Matsch- und schlammfreier Boden durch optimale Wasserdurchlässigkeit

Gelenkschonend durch elastischen Boden

Geringste Hufschlagbildung

Hervorragende Drainage

Perfekte Trennung von Unterboden und Tretschicht

Minimaler Pflegeaufwand (auch für Maschinenpflege geeignet)

Hochbelastbar: bis zu 350 t/m²

Über 200 integrierte Dehnelemente pro m²

Schnelle und einfache Verlegung

Entspricht den FLL-Richtlinien

Eigenschaften

Rutschfest, elastisch und bruchsicher

**Temperaturunempfindlich:
-40°C bis +70°C**

Frost- und UV-beständig

Ammoniak resistent

Langlebig und robust

Rückbaubar und wiederverwendbar

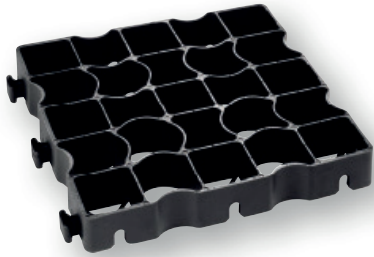
100% umweltneutrales Polyethylen

**Geringes Eigengewicht:
5-11 kg/m² je nach Typ**

TÜV-zertifiziert

S 50

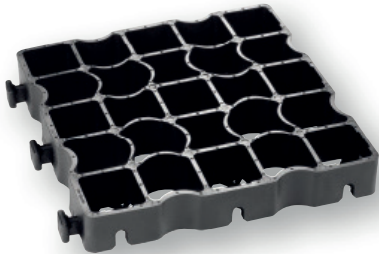
Das Superelastische
33,3 x 33,3 x 5 cm (B x L x H)



Reithallen
Reitplätze aller Art
Round Pen

E 50

Das Hochbelastbare
33,3 x 33,3 x 5 cm (B x L x H)



Für extrem belastete Flächen:
Parkplätze für Transportfahrzeuge und Pferdeanhänger
Zufahrten
Verladeplätze

EH 40

Das Universelle
33,3 x 33,3 x 4 cm (B x L x H)



Paddock
Bewegungskoppel
Wasch-, Futter- und Tränkeplätze
Weidewege und Koppelzugänge

EL 30

Das Wirtschaftliche
33,3 x 33,3 x 3 cm (B x L x H)



Zugangswege
Auslauf
Longieranlagen
Galoppier- und Trabrennbahnen
Reithallen, -plätze

Hinweis: Anwendung in Verbindung mit Überdeckung

Qualität - made in Germany

100% umweltneutrales Polyethylen

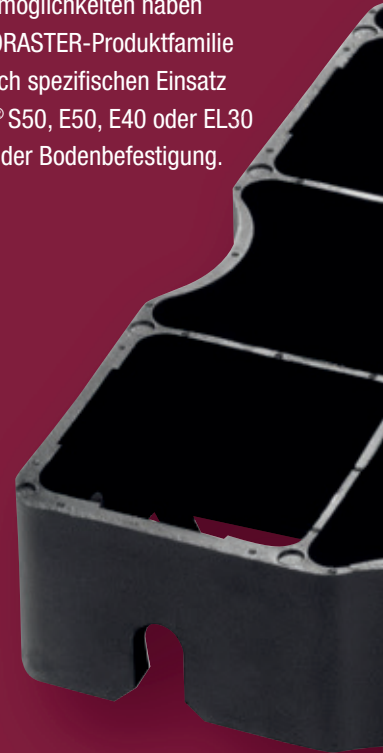
TÜV-zertifiziert

20 Jahre Garantie

Über 15 Jahre Markterfahrung

Entspricht den FLL-Richtlinien

Durch ständig wachsende Einsatzmöglichkeiten haben wir eine vielseitig einsetzbare ECORASTER-Produktfamilie entwickelt. Damit erzielen Sie durch spezifischen Einsatz der Systemlösungen ECORASTER® S50, E50, E40 oder EL30 immer ein optimales Ergebnis bei der Bodenbefestigung.

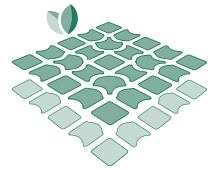


Know-how für
ECORASTER®-Systeme

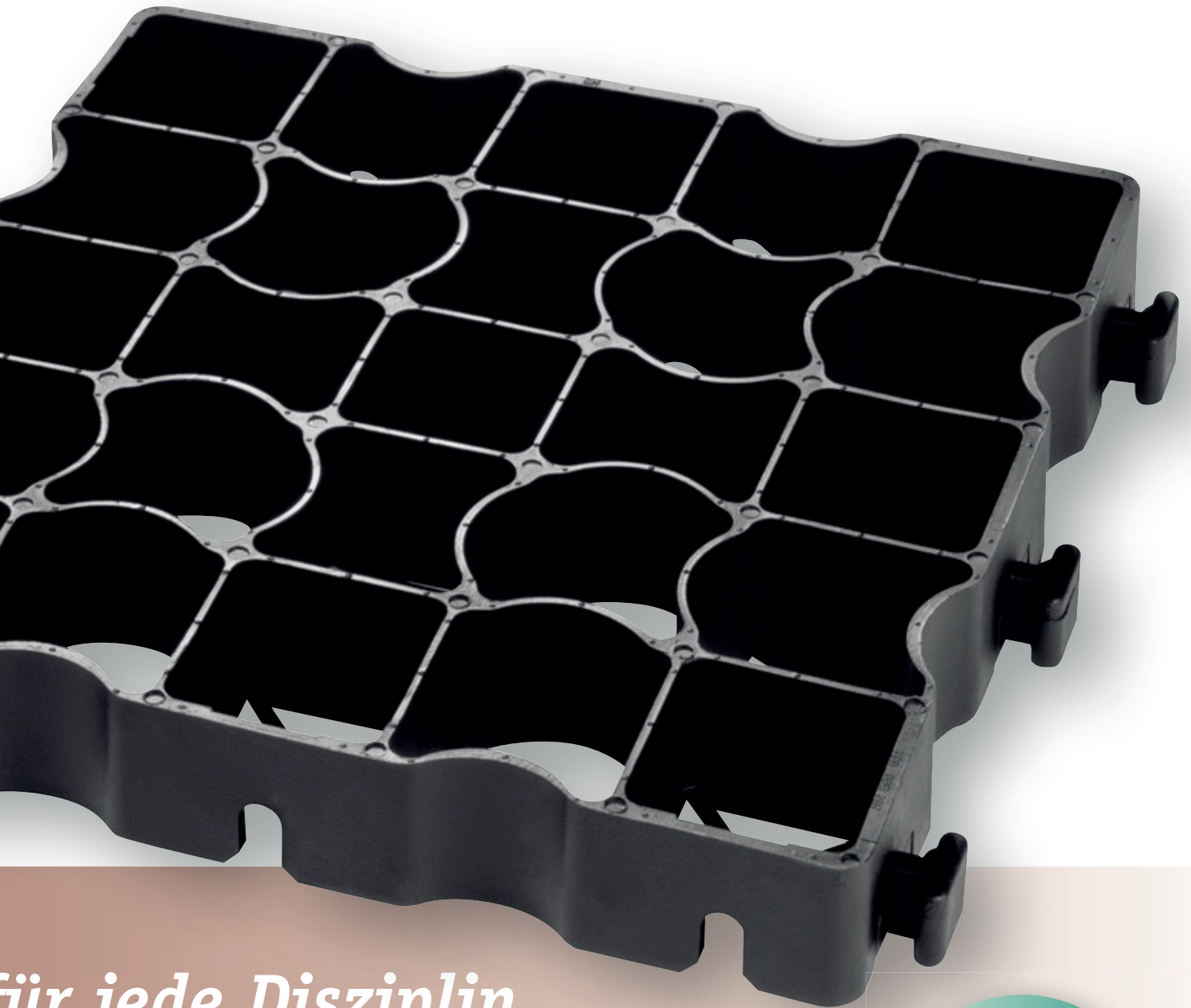


Trickrast

Für die temporäre Bodenbefestigung, z.B. bei Veranstaltungen und Turnieren ermöglichen die Trickrast-Schnellverbinder eine schnelle Demontage des Reitplatzbodens.



ECORASTER[®]
E L A S T I C



*für jede Disziplin
e für alle Anwendungen im Pferdesport*



Verlegung

So verlegen Sie ECORASTER® schnell und einfach selbst! 12 Einzelplatten werden schon im Werk zu leicht verlegbaren Einheiten vorgesteckt. So verlegen Sie 1,33 m² in einem Arbeitsgang. Die Verlegung ist absolut problemlos.

Ausführliche Informationen zur Verlegung, Bodenaufbau und Befüllung entnehmen Sie bitte der separaten Verlegeanleitung.



Schritt 1

Einfache Verlegung



Schritt 2

Ganze Lage anlegen und ausrichten



Schritt 3

Einrasten in das Sicherheitsverbundsystem



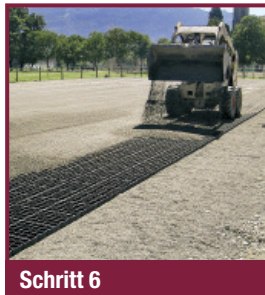
Schritt 4

Fertig - alle Platten sind fest miteinander verbunden



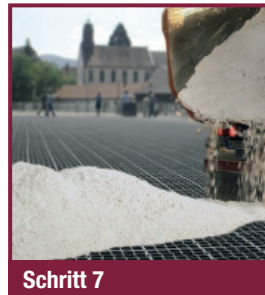
Schritt 5

Direkt belastbar



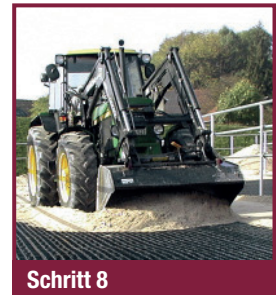
Schritt 6

Verfüllung der Fläche



Schritt 7

Sandlieferung direkt auf die Fläche



Schritt 8

Maschinelle Sandverteilung

Ausführliche Beratung erhalten Sie hier:

 **GRÜTER**
Böden aus Beton • Gummi
Kunststoff • www.ghag.ch

www.pferdematten.ch
Telefon 041 929 60 60

Grüter Handels AG • Gewerbezone 7 • 6018 Buttisholz

Ecoraster ist ein eingetragenes Markenzeichen der Purus Gruppe.
www.purus-plastics.de

