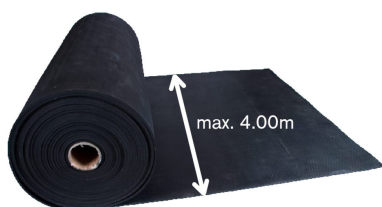


# Thermo 10

Tapis en rouleau Thermo 10mm avec tissu  
100cm



## Prix

- 68.00 CHF /ml.

## Détails

### Numéro d'article

40.462010

## Matériau

Caoutchouc avec tissu

## Domaine

Couloir d'étable. Parois dans boxes. Véhicules de transport.

## Epaisseur en mm

10

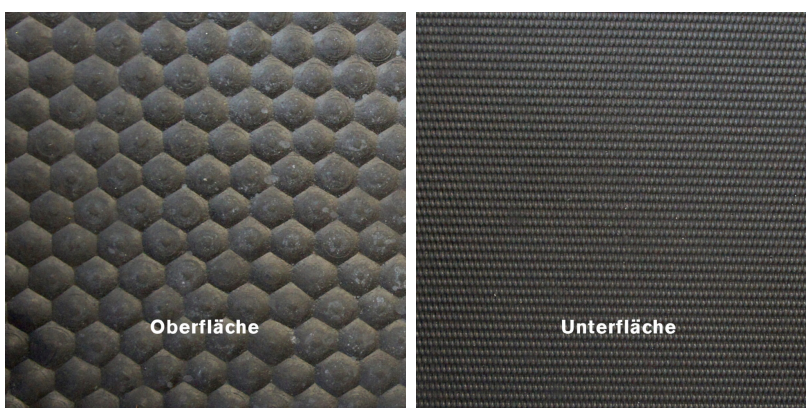
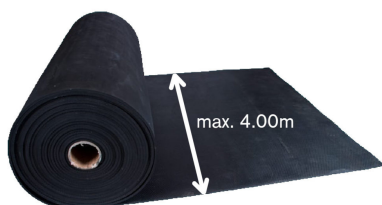
## Poids en kg

12

## Remarques

Lors de la pose, tenir compte de la dilatation du tapis due à la chaleur. Laisser reposer le tapis après l'avoir déroulé.

# Tapis en rouleau Thermo 10mm avec tissu 120cm



## Prix

- 82.00 CHF /ml.

## Détails

### Numéro d'article

40.462012

### Matériau

Caoutchouc avec tissu

### Domaine

Couloir d'étable. Parois dans boxes. Véhicules de transport.

### Epaisseur en mm

10

### Poids en kg

14.4

### Remarques

Lors de la pose, tenir compte de la dilatation du tapis due à la chaleur. Laisser reposer le tapis après l'avoir déroulé.

## Tapis en rouleau Thermo 10mm avec tissu 150cm



## Prix

- 102.00 CHF /ml.

## Détails

### **Numéro d'article**

40.462015

### **Matériau**

Caoutchouc avec tissu

### **Domaine**

Couloir d'étable. Parois dans boxes. Véhicules de transport.

### **Epaisseur en mm**

10

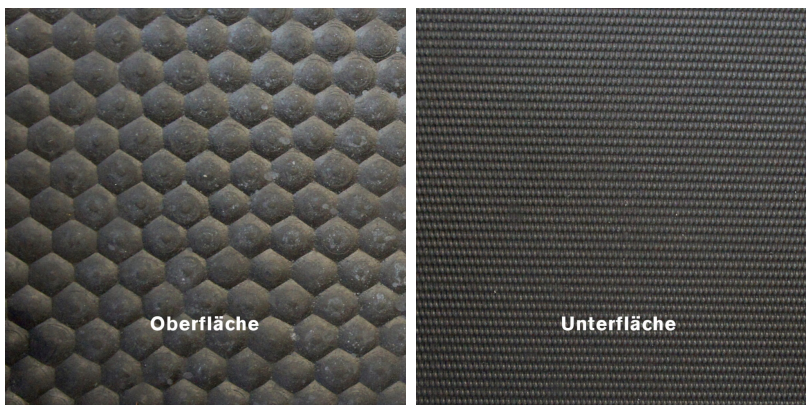
### **Poids en kg**

18

### **Remarques**

Lors de la pose, tenir compte de la dilatation du tapis due à la chaleur. Laisser reposer le tapis après l'avoir déroulé.

**Tapis en rouleau Thermo 10mm avec tissu  
200cm**



## Prix

- 136.00 CHF /ml.

## Détails

### Numéro d'article

40.462020

### Matériau

Caoutchouc avec tissu

### Domaine

Couloir d'étable. Parois dans boxes. Véhicules de transport.

### Epaisseur en mm

10

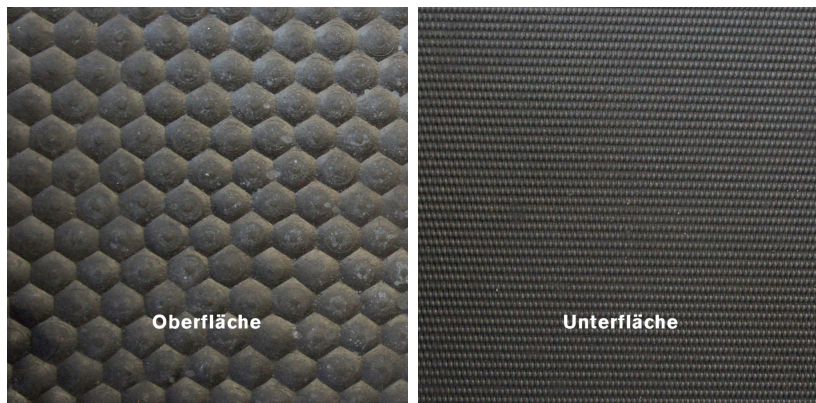
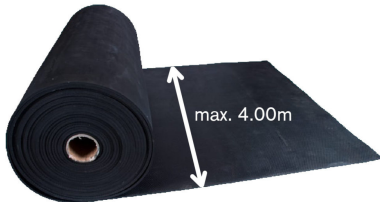
### Poids en kg

24

### Remarques

Lors de la pose, tenir compte de la dilatation du tapis due à la chaleur. Laisser reposer le tapis après l'avoir déroulé.

# Tapis en rouleau Thermo 10mm avec tissu 250cm



## Prix

- 179.00 CHF /ml.

## Détails

### **Numéro d'article**

40.462025

### **Matériau**

Caoutchouc avec tissu

### **Domaine**

Couloir d'étable. Parois dans boxes. Véhicules de transport.

### **Epaisseur en mm**

10

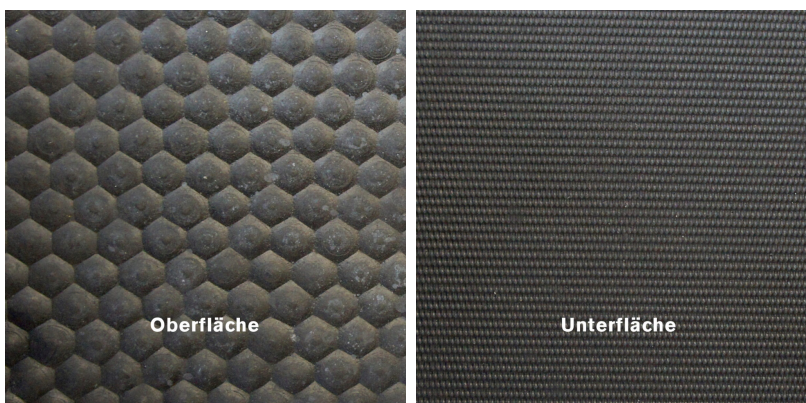
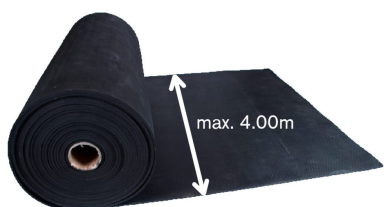
### **Poids en kg**

30

## Remarques

Lors de la pose, tenir compte de la dilatation du tapis due à la chaleur. Laisser reposer le tapis après l'avoir déroulé.

## Tapis en rouleau Thermo 10mm avec tissu 300cm



## Prix

- 215.00 CHF /ml.

## Détails

### Numéro d'article

40.462030

### Matériau

Caoutchouc avec tissu

### Domaine

Couloir d'étable. Parois dans boxes. Véhicules de transport.

### Epaisseur en mm

10

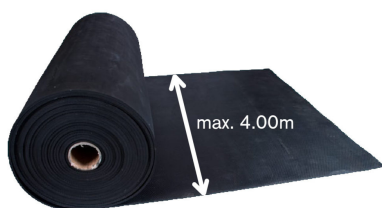
### Poids en kg

36

### Remarques

Lors de la pose, tenir compte de la dilatation du tapis due à la chaleur. Laisser reposer le tapis après l'avoir déroulé.

## Tapis en rouleau Thermo 10mm avec tissu 350cm



### Prix

- 281.00 CHF /ml.

### Détails

### Numéro d'article

40.462035

### Matériau

Caoutchouc avec tissu



## Domaine

Couloir d'étable. Parois dans boxes. Véhicules de transport.

## Epaisseur en mm

10

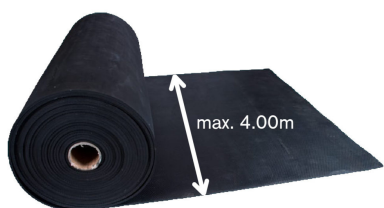
## Poids en kg

42

## Remarques

Lors de la pose, tenir compte de la dilatation du tapis due à la chaleur. Laisser reposer le tapis après l'avoir déroulé.

# Tapis en rouleau Thermo 10mm avec tissu 400cm



## Prix

• 321.00 CHF /ml.

## Détails

## Numéro d'article

40.462040

## Matériau

Caoutchouc avec tissu

## Domaine

Couloir d'étable. Parois dans boxes. Véhicules de transport.

## Epaisseur en mm

10

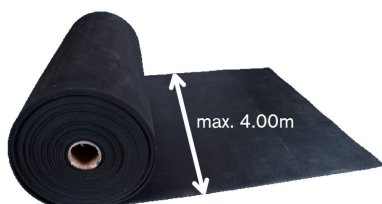
## Poids en kg

48

## Remarques

Lors de la pose, tenir compte de la dilatation du tapis due à la chaleur. Laisser reposer le tapis après l'avoir déroulé.

# Tapis en rouleau Thermo 10mm avec tissu 450cm



## Prix

- 361.00 CHF /ml.

## Détails

### **Numéro d'article**

40.462045

### **Matériau**

Caoutchouc avec tissu

### **Domaine**

Couloir d'étable. Parois dans boxes. Véhicules de transport.

### **No. OVF**

Neugummi mit Gewebeeinlage.

### **Abdeckungen**

10

### **Epaisseur en mm**

10

### **Poids en kg**

54

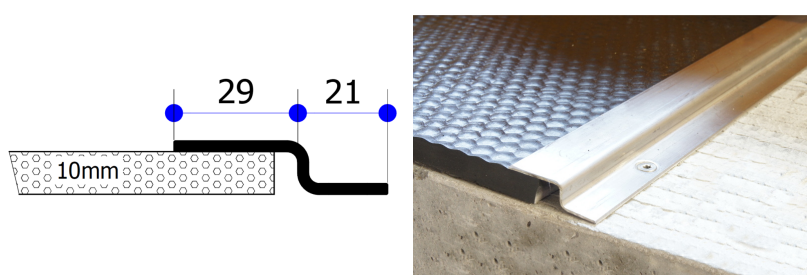
### **Particularités**

Wärmeausdehnung beim Verlegen berücksichtigen. Nach Ausrollen setzen lassen.

### **Remarques**

Lors de la pose, tenir compte de la dilatation du tapis due à la chaleur. Laisser reposer le tapis après l'avoir déroulé.

Raccord Z en inox 2mm pour tapis en rouleau 10mm, prépercer 8mm, incl. fixations, 3pcs/m1 L=298cm



Prix

- 69.00 CHF /pce.

Détails

**Numéro d'article**

45.420400

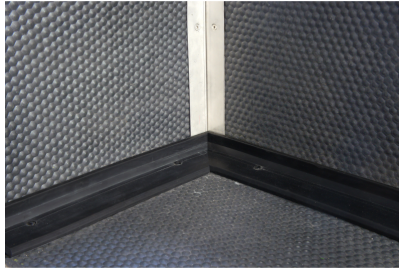
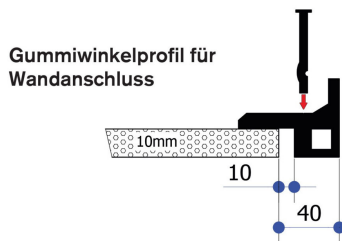
**Domaine**

Couloir d'étable. Parois dans boxes. Véhicules de transport.

**Poids en kg**

1.3

# Raccord de paroi en caoutchouc pour tapis en rouleau 10mm incl. fixations L=600cm



## Prix

- 112.00 CHF /pce.

## Détails

### Numéro d'article

45.420351

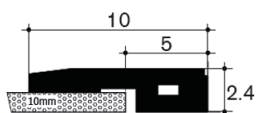
### Domaine

Couloir d'étable. Parois dans boxes. Véhicules de transport.

### Poids en kg

9

Profil de finition en caoutchouc pour tapis 10mm, incl. fixations, 3pcs/m1 L=600cm



Gummianschlussprofil für Wandanschluss



## Prix

- 90.00 CHF /pce.

## Détails

### Numéro d'article

45.420354

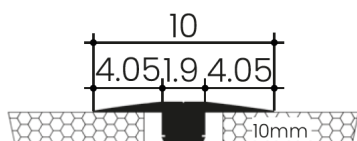
### Domaine

Couloir d'étable. Parois dans boxes. Véhicules de transport.

### Poids en kg

8.1

Profilé de liaison T pour tapis en rouleau  
10mm, fixations incl. L=600cm



T-Verbindungsprofil

## Prix

- 144.00 CHF /pce.

## Détails

### **Numéro d'article**

45.420391

### **Domaine**

Couloir d'étable. Parois dans boxes. Véhicules de transport.

### **Poids en kg**

7.8