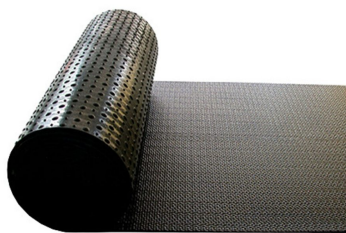




# Rollenmatte N15 SL

Laufgangbelag N15 100cm



## Preise

- 71.00 CHF /Lfm.

## Details

### Artikelnummer

44.497100

### Material

Neugummi mit Gewebeeinlage.

**BVET-Nr.**

12254

**Länge in cm**

100

**Mattendicke in mm**

15

**Gewicht in kg**

12

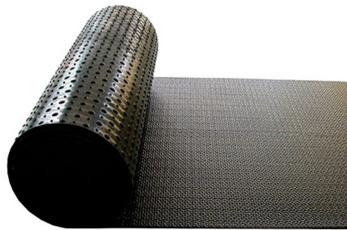
**Montage**

Je nach Schieber wird nur aussen, ca. 10cm vom Mattenende, alle 100cm eine Schraube gesetzt. Bei der Mittelführung wird nicht geschraubt. Mattenanfang und -ende werden ebenfalls befestigt. Beim Verlegevorgang muss die Rollenmatte gestreckt werden.

**Bemerkungen**

Voraussetzung für einen problemlosen Einsatz ist, dass ein speziell für Gummiböden geeigneter Entmistungsschieber verwendet wird. Bei Schieberentmistung muss dieser sehr gut dem Gummi angepasst werden. Es dürfen keine hohen Druckbelastungen vom Schieber auf den Gummi einwirken. Die Beratung durch einen Schieberspezialisten wird empfohlen.

# Laufgangbelag N15 110cm



## Preise

- 78.00 CHF /Lfm.

## Details

### **Artikelnummer**

44.497110

### **Material**

Neugummi mit Gewebeeinlage.

### **BVET-Nr.**

12254

### **Länge in cm**

110

### **Mattendicke in mm**

15

### **Gewicht in kg**

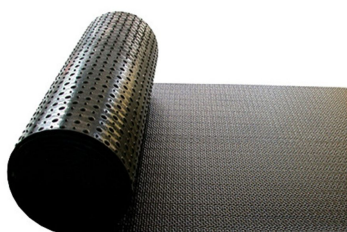
## Montage

Je nach Schieber wird nur aussen, ca. 10cm vom Mattenende, alle 100cm eine Schraube gesetzt. Bei der Mittelführung wird nicht geschraubt. Mattenanfang und -ende werden ebenfalls befestigt. Beim Verlegevorgang muss die Rollenmatte gestreckt werden.

## Bemerkungen

Voraussetzung für einen problemlosen Einsatz ist, dass ein speziell für Gummiböden geeigneter Entmistungsschieber verwendet wird. Bei Schieberentmistung muss dieser sehr gut dem Gummi angepasst werden. Es dürfen keine hohen Druckbelastungen vom Schieber auf den Gummi einwirken. Die Beratung durch einen Schieberspezialisten wird empfohlen.

## Laufgangbelag N15 120cm



## Preise

- 85.00 CHF /Lfm.

## Details

### **Artikelnummer**

44.497120

### **Material**

Neugummi mit Gewebeeinlage.

### **BVET-Nr.**

12254

### **Länge in cm**

120

### **Mattendicke in mm**

15

### **Gewicht in kg**

14.4

### **Montage**

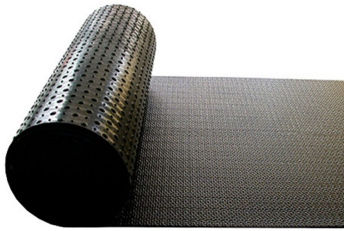
Je nach Schieber wird nur aussen, ca. 10cm vom Mattenende, alle 100cm eine Schraube gesetzt. Bei der Mittelführung wird nicht geschraubt. Mattenanfang und -ende werden ebenfalls befestigt. Beim Verlegevorgang muss die Rollenmatte gestreckt werden.

### **Bemerkungen**

Voraussetzung für einen problemlosen Einsatz ist, dass ein speziell für Gummiböden geeigneter Entmistungsschieber verwendet wird. Bei Schieberentmistung muss dieser sehr gut dem Gummi angepasst werden. Es dürfen keine hohen Druckbelastungen vom Schieber auf

den Gummi einwirken. Die Beratung durch einen Schieberspezialisten wird empfohlen.

## Laufgangbelag N15 130cm



### Preise

- 92.00 CHF /Lfm.

### Details

#### **Artikelnummer**

44.497130

#### **Material**

Neugummi mit Gewebeeinlage.

#### **BVET-Nr.**

12254

#### **Länge in cm**

130

#### **Mattendicke in mm**

15

## **Gewicht in kg**

15.6

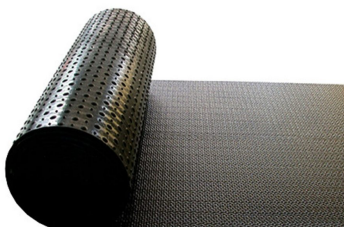
## **Montage**

Je nach Schieber wird nur aussen, ca. 10cm vom Mattenende, alle 100cm eine Schraube gesetzt. Bei der Mittelführung wird nicht geschraubt. Mattenanfang und -ende werden ebenfalls befestigt. Beim Verlegevorgang muss die Rollenmatte gestreckt werden.

## **Bemerkungen**

Voraussetzung für einen problemlosen Einsatz ist, dass ein speziell für Gummiböden geeigneter Entmistungsschieber verwendet wird. Bei Schieberentmistung muss dieser sehr gut dem Gummi angepasst werden. Es dürfen keine hohen Druckbelastungen vom Schieber auf den Gummi einwirken. Die Beratung durch einen Schieberspezialisten wird empfohlen.

## **Laufgangbelag N15 140cm**



## Preise

- 99.00 CHF /Lfm.

## Details

### **Artikelnummer**

44.497140

### **Material**

Neugummi mit Gewebeeinlage.

### **BVET-Nr.**

12254

### **Länge in cm**

140

### **Mattendicke in mm**

15

### **Gewicht in kg**

16.8

### **Montage**

Je nach Schieber wird nur aussen, ca. 10cm vom Mattenende, alle 100cm eine Schraube gesetzt. Bei der Mittelführung wird nicht geschraubt. Mattenanfang und -ende werden ebenfalls befestigt. Beim Verlegevorgang muss die Rollenmatte gestreckt werden.

### **Bemerkungen**

Voraussetzung für einen problemlosen Einsatz ist, dass ein speziell für



Gummiböden geeigneter Entmistungsschieber verwendet wird. Bei Schieberentmistung muss dieser sehr gut dem Gummi angepasst werden. Es dürfen keine hohen Druckbelastungen vom Schieber auf den Gummi einwirken. Die Beratung durch einen Schieberspezialisten wird empfohlen.

## Laufgangbelag N15 150cm



### Preise

- 106.00 CHF /Lfm.

### Details

#### **Artikelnummer**

44.497150

#### **Material**

Neugummi mit Gewebeeinlage.

#### **BVET-Nr.**

12254

**Länge in cm**

150

**Mattendicke in mm**

15

**Gewicht in kg**

18

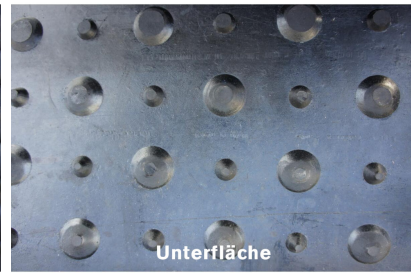
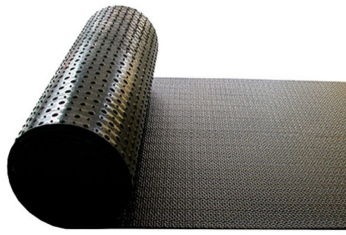
**Montage**

Je nach Schieber wird nur aussen, ca. 10cm vom Mattenende, alle 100cm eine Schraube gesetzt. Bei der Mittelführung wird nicht geschraubt. Mattenanfang und -ende werden ebenfalls befestigt. Beim Verlegevorgang muss die Rollenmatte gestreckt werden.

**Bemerkungen**

Voraussetzung für einen problemlosen Einsatz ist, dass ein speziell für Gummiböden geeigneter Entmistungsschieber verwendet wird. Bei Schieberentmistung muss dieser sehr gut dem Gummi angepasst werden. Es dürfen keine hohen Druckbelastungen vom Schieber auf den Gummi einwirken. Die Beratung durch einen Schieberspezialisten wird empfohlen.

**Laufgangbelag N15 160cm**



## Preise

- 113.00 CHF /Lfm.

## Details

### **Artikelnummer**

44.497160

### **Material**

Neugummi mit Gewebeeinlage.

### **BVET-Nr.**

12254

### **Länge in cm**

160

### **Mattendicke in mm**

15

### **Gewicht in kg**

19.2

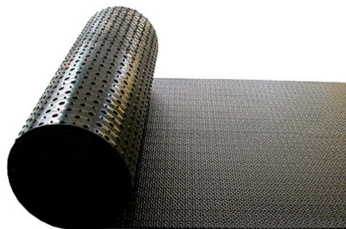
### **Montage**

Je nach Schieber wird nur aussen, ca. 10cm vom Mattenende, alle 100cm eine Schraube gesetzt. Bei der Mittelführung wird nicht geschraubt. Mattenanfang und -ende werden ebenfalls befestigt. Beim Verlegevorgang muss die Rollenmatte gestreckt werden.

### **Bemerkungen**

Voraussetzung für einen problemlosen Einsatz ist, dass ein speziell für Gummiböden geeigneter Entmistungsschieber verwendet wird. Bei Schieberentmistung muss dieser sehr gut dem Gummi angepasst werden. Es dürfen keine hohen Druckbelastungen vom Schieber auf den Gummi einwirken. Die Beratung durch einen Schieberspezialisten wird empfohlen.

## Laufgangbelag N15 170cm



### Preise

- 120.00 CHF /Lfm.

### Details

### Artikelnummer

44.497170

### **Material**

Neugummi mit Gewebeeinlage.

### **BVET-Nr.**

12254

### **Länge in cm**

170

### **Mattendicke in mm**

15

### **Gewicht in kg**

20.4

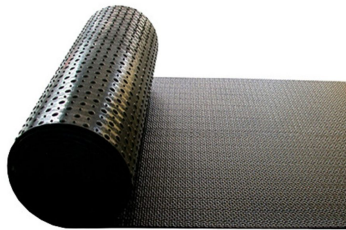
### **Montage**

Je nach Schieber wird nur aussen, ca. 10cm vom Mattenende, alle 100cm eine Schraube gesetzt. Bei der Mittelführung wird nicht geschraubt. Mattenanfang und -ende werden ebenfalls befestigt. Beim Verlegevorgang muss die Rollenmatte gestreckt werden.

### **Bemerkungen**

Voraussetzung für einen problemlosen Einsatz ist, dass ein speziell für Gummiböden geeigneter Entmistungsschieber verwendet wird. Bei Schieberentmistung muss dieser sehr gut dem Gummi angepasst werden. Es dürfen keine hohen Druckbelastungen vom Schieber auf den Gummi einwirken. Die Beratung durch einen Schieberspezialisten wird empfohlen.

# Laufgangbelag N15 180cm



## Preise

- 127.00 CHF /Lfm.

## Details

### **Artikelnummer**

44.497180

### **Material**

Neugummi mit Gewebeeinlage.

### **BVET-Nr.**

12254

### **Länge in cm**

180

### **Mattendicke in mm**

15

### **Gewicht in kg**

21.6

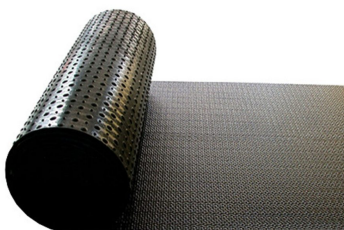
## Montage

Je nach Schieber wird nur aussen, ca. 10cm vom Mattenende, alle 100cm eine Schraube gesetzt. Bei der Mittelführung wird nicht geschraubt. Mattenanfang und -ende werden ebenfalls befestigt. Beim Verlegevorgang muss die Rollenmatte gestreckt werden.

## Bemerkungen

Voraussetzung für einen problemlosen Einsatz ist, dass ein speziell für Gummiböden geeigneter Entmistungsschieber verwendet wird. Bei Schieberentmistung muss dieser sehr gut dem Gummi angepasst werden. Es dürfen keine hohen Druckbelastungen vom Schieber auf den Gummi einwirken. Die Beratung durch einen Schieberspezialisten wird empfohlen.

## Laufgangbelag N15 190cm



## Preise

- 134.00 CHF /Lfm.

## Details

### **Artikelnummer**

44.497190

### **Material**

Neugummi mit Gewebeeinlage.

### **BVET-Nr.**

12254

### **Länge in cm**

190

### **Mattendicke in mm**

15

### **Gewicht in kg**

22.8

### **Montage**

Je nach Schieber wird nur aussen, ca. 10cm vom Mattenende, alle 100cm eine Schraube gesetzt. Bei der Mittelführung wird nicht geschraubt. Mattenanfang und -ende werden ebenfalls befestigt. Beim Verlegevorgang muss die Rollenmatte gestreckt werden.

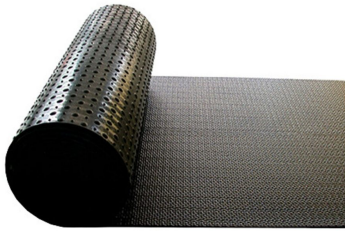
### **Bemerkungen**

Voraussetzung für einen problemlosen Einsatz ist, dass ein speziell für Gummiböden geeigneter Entmistungsschieber verwendet wird. Bei Schieberentmistung muss dieser sehr gut dem Gummi angepasst werden. Es dürfen keine hohen Druckbelastungen vom Schieber auf



den Gummi einwirken. Die Beratung durch einen Schieberspezialisten wird empfohlen.

## Laufgangbelag N15 200cm



### Preise

- 141.00 CHF /Lfm.

### Details

#### **Artikelnummer**

44.497200

#### **Material**

Neugummi mit Gewebeeinlage.

#### **BVET-Nr.**

12254

#### **Länge in cm**

200

#### **Mattendicke in mm**

15

## **Gewicht in kg**

24

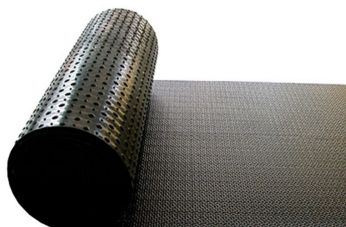
## **Montage**

Je nach Schieber wird nur aussen, ca. 10cm vom Mattenende, alle 100cm eine Schraube gesetzt. Bei der Mittelführung wird nicht geschraubt. Mattenanfang und -ende werden ebenfalls befestigt. Beim Verlegevorgang muss die Rollenmatte gestreckt werden.

## **Bemerkungen**

Voraussetzung für einen problemlosen Einsatz ist, dass ein speziell für Gummiböden geeigneter Entmistungsschieber verwendet wird. Bei Schieberentmistung muss dieser sehr gut dem Gummi angepasst werden. Es dürfen keine hohen Druckbelastungen vom Schieber auf den Gummi einwirken. Die Beratung durch einen Schieberspezialisten wird empfohlen.

## **Laufgangbelag N15 250cm**



## Preise

- 176.00 CHF /Lfm.

## Details

### **Artikelnummer**

44.497250

### **Material**

Neugummi mit Gewebeeinlage.

### **BVET-Nr.**

12254

### **Länge in cm**

250

### **Mattendicke in mm**

15

### **Gewicht in kg**

30

### **Montage**

Je nach Schieber wird nur aussen, ca. 10cm vom Mattenende, alle 100cm eine Schraube gesetzt. Bei der Mittelführung wird nicht geschraubt. Mattenanfang und -ende werden ebenfalls befestigt. Beim Verlegevorgang muss die Rollenmatte gestreckt werden.

### **Bemerkungen**

Voraussetzung für einen problemlosen Einsatz ist, dass ein speziell für

Gummiböden geeigneter Entmistungsschieber verwendet wird. Bei Schieberentmistung muss dieser sehr gut dem Gummi angepasst werden. Es dürfen keine hohen Druckbelastungen vom Schieber auf den Gummi einwirken. Die Beratung durch einen Schieberspezialisten wird empfohlen.

## Laufgangbelag N15 300cm



### Preise

- 211.00 CHF /Lfm.

### Details

#### **Artikelnummer**

44.497300

#### **Material**

Neugummi mit Gewebeeinlage.

#### **BVET-Nr.**

12254

**Länge in cm**

300

**Mattendicke in mm**

15

**Gewicht in kg**

36

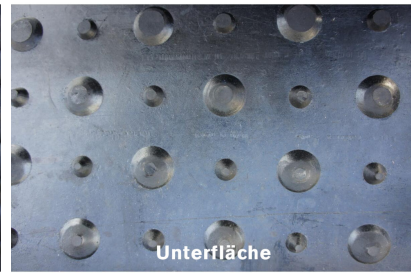
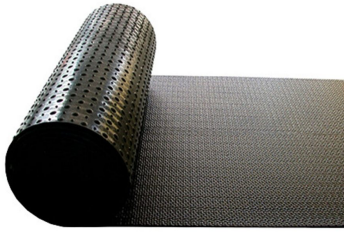
**Montage**

Je nach Schieber wird nur aussen, ca. 10cm vom Mattenende, alle 100cm eine Schraube gesetzt. Bei der Mittelführung wird nicht geschraubt. Mattenanfang und -ende werden ebenfalls befestigt. Beim Verlegevorgang muss die Rollenmatte gestreckt werden.

**Bemerkungen**

Voraussetzung für einen problemlosen Einsatz ist, dass ein speziell für Gummiböden geeigneter Entmistungsschieber verwendet wird. Bei Schieberentmistung muss dieser sehr gut dem Gummi angepasst werden. Es dürfen keine hohen Druckbelastungen vom Schieber auf den Gummi einwirken. Die Beratung durch einen Schieberspezialisten wird empfohlen.

**Laufgangbelag N15 100cm**



## Preise

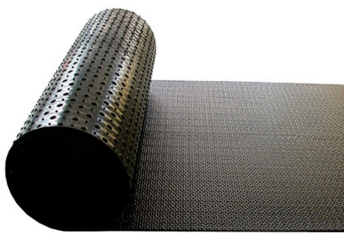
- 73.00 CHF /.

## Details

### **Artikelnummer**

44.4971

## Laufgangbelag N15 110cm



## Preise

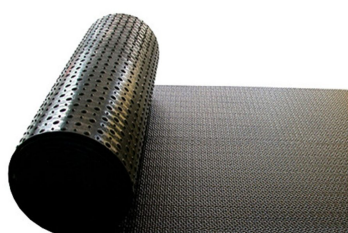
- 81.00 CHF /.

## Details

### **Artikelnummer**

44.49711

## Laufgangbelag N15 120cm



## Preise

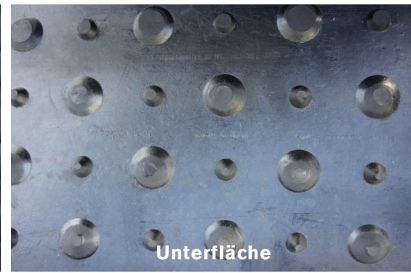
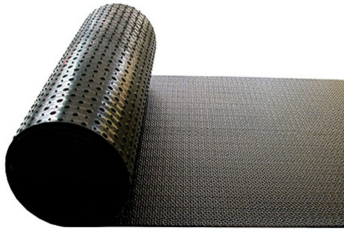
• 88.00 CHF /.

## Details

### **Artikelnummer**

44.49712

## Laufgangbelag N15 130cm



## Preise

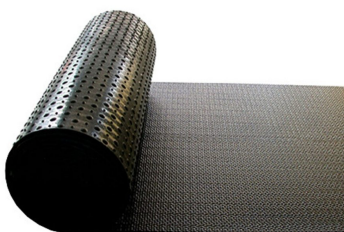
• 95.00 CHF /.

## Details

### **Artikelnummer**

44.49713

## Laufgangbelag N15 140cm



## Preise

• 103.00 CHF /.

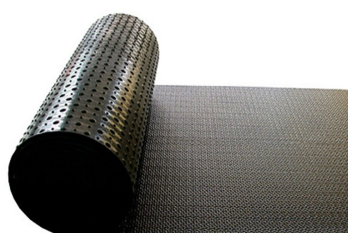


## Details

### **Artikelnummer**

44.49714

## Laufgangbelag N15 150cm



## Preise

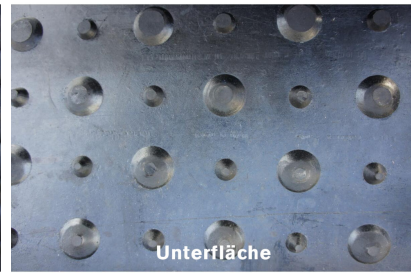
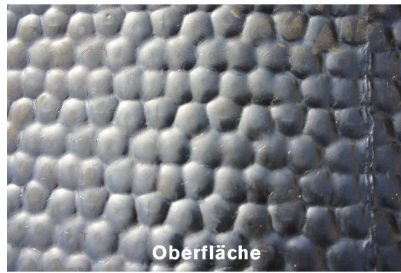
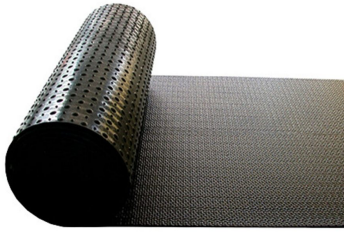
- 110.00 CHF /.

## Details

### **Artikelnummer**

44.49715

## Laufgangbelag N15 160cm



## Preise

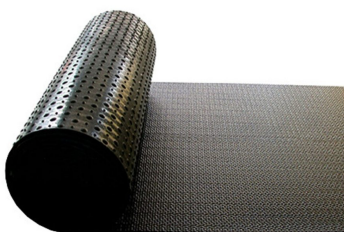
• 117.00 CHF /.

## Details

### **Artikelnummer**

44.49716

## Laufgangbelag N15 170cm



## Preise

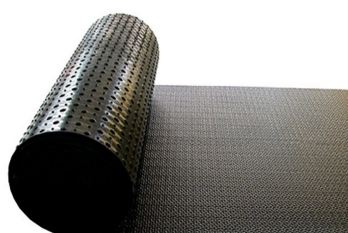
• 124.00 CHF /.

## Details

### **Artikelnummer**

44.49717

## Laufgangbelag N15 180cm



## Preise

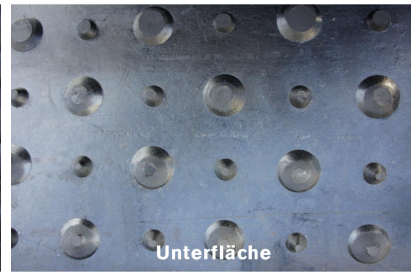
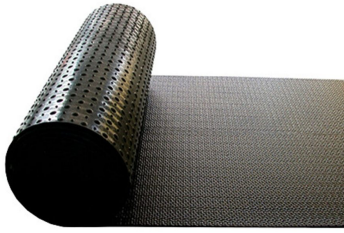
- 132.00 CHF /.

## Details

### **Artikelnummer**

44.49718

## Laufgangbelag N15 190cm



## Preise

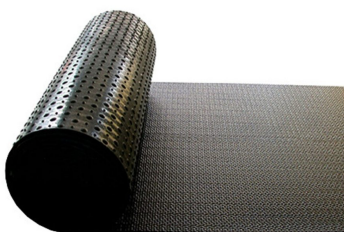
- 139.00 CHF /.

## Details

### **Artikelnummer**

44.49719

## Laufgangbelag N15 200cm



## Preise

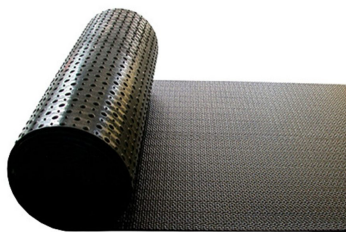
- 146.00 CHF /.

## Details

### **Artikelnummer**

44.4972

## Laufgangbelag N15 250cm



## Preise

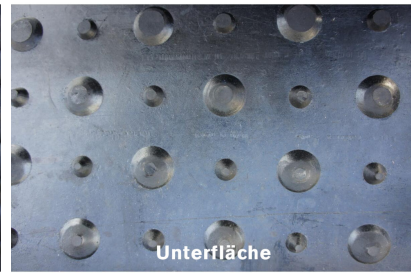
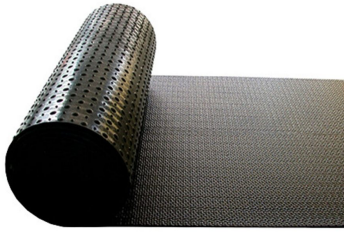
- 183.00 CHF /.

## Details

### **Artikelnummer**

44.49725

## Laufgangbelag N15 300cm



## Preise

• 219.00 CHF /.

## Details

### **Artikelnummer**

44.4973